



## LES CHIFFRES DU SERVICE : MARS 2025

Chaque mois, l'Agence métropolitaine des mobilités partagées, (*anciennement SAVM*), gestionnaire du service public Velib' Métropole, vous présente les principaux indicateurs de suivi du service.

Vous pouvez également retrouver tous les Velib' en chiffres sur [le site internet](#).



**486 144**

abonnés  
annuels



**1502**

stations  
déployées



**19 725**

vélos  
disponibles



**142 546**

courses  
par jour



**310 218**

usagers  
uniques

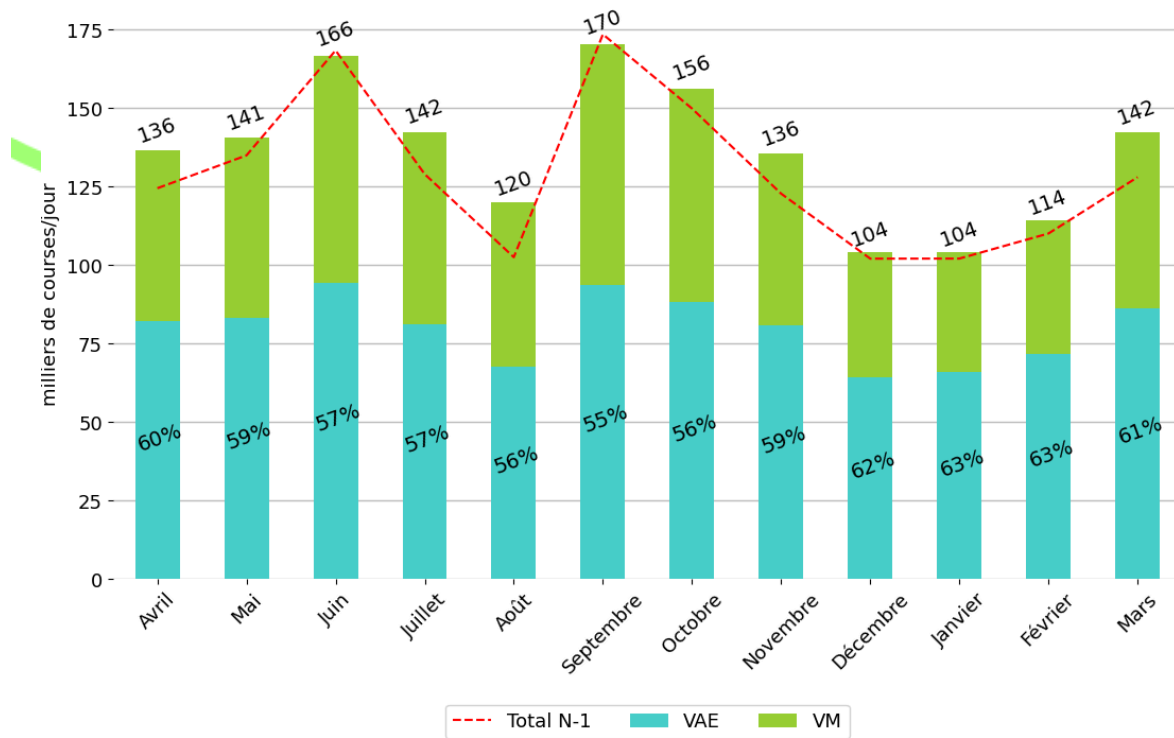
## FRÉQUENTATION DU SERVICE

Avec une météo de plus en plus propice à la pratique du vélo, l'utilisation du service public du vélo de la métropole du Grand Paris a connu son meilleur mois de mars depuis son lancement. En moyenne, 142 500 trajets ont été effectués chaque jour, soit une progression de 24 % par rapport à février. Au total, plus de 4 millions de courses ont été enregistrées, marquant une augmentation de 10 % par rapport à mars 2024.

Sur l'ensemble du mois, 310 000 utilisateurs uniques ont utilisé le service, soit l'équivalent de la population de Montpellier. Les vélos à assistance électrique

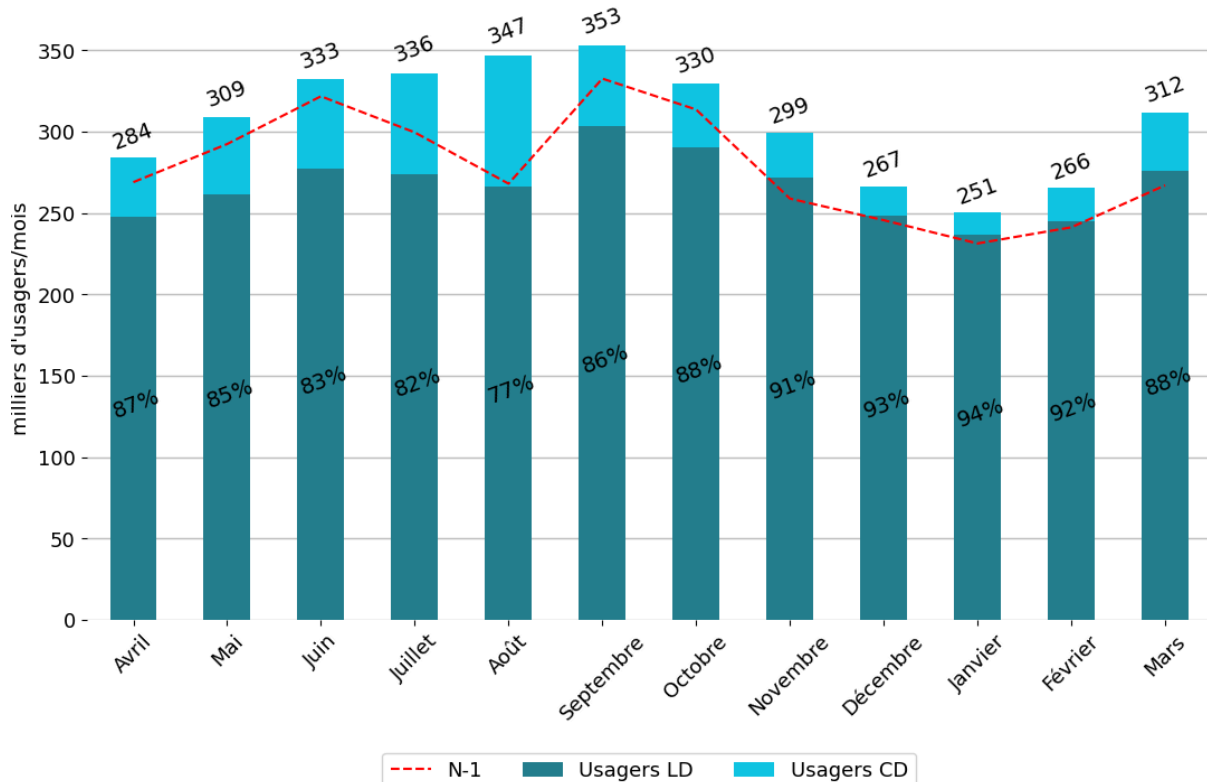
(VAE) restent majoritaires, représentant 60 % des trajets, un chiffre en léger recul par rapport à février.

### Nombre moyen de courses effectives\* quotidiennes dans le mois



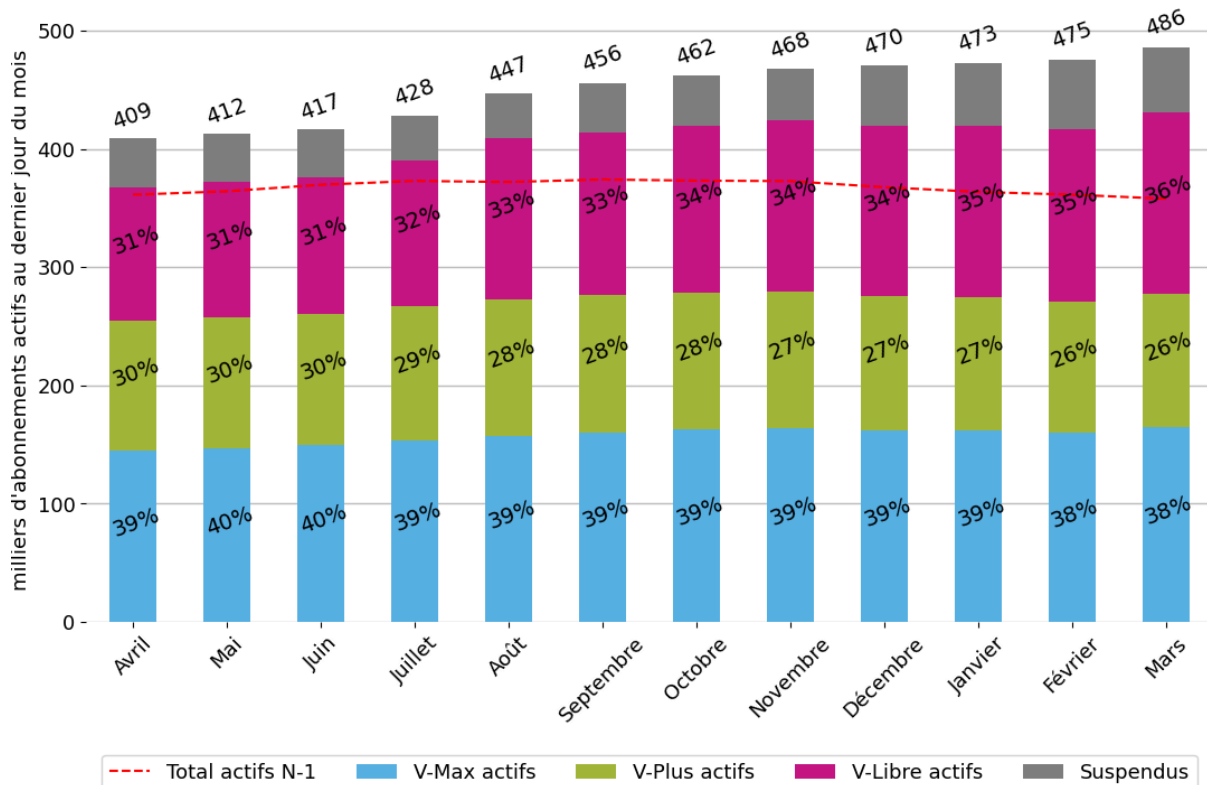
\* Courses > 3 min.

### Nombre d'utilisateurs uniques\*



\* Usagers ayant utilisé le service au moins une fois dans le mois écoulé.  
Légende : LD pour longue durée et CD pour courte durée.

### Nombre d'abonnements longue durée\* en cours



\*Abonnements avec une durée d'engagement de 12 mois.

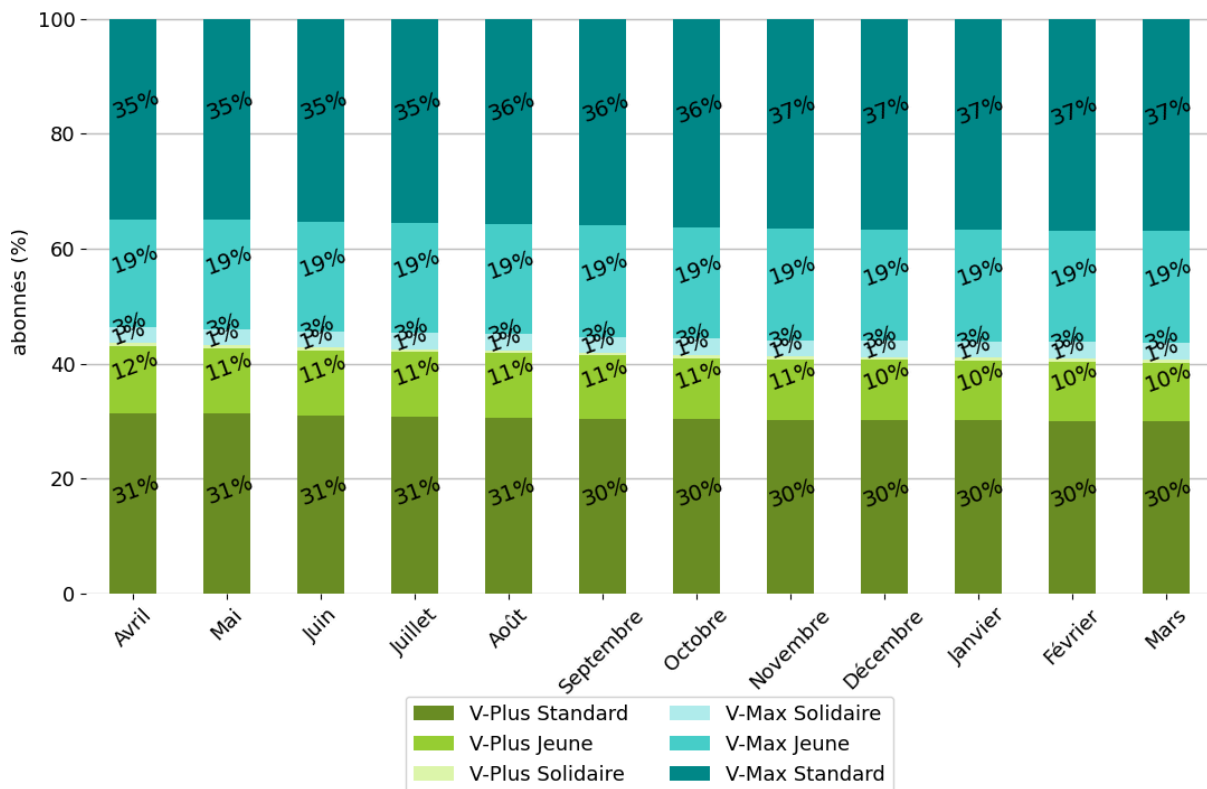
Le nombre d'abonnements longue durée continue de progresser, avec une hausse de 2 % par rapport au mois précédent. Le service compte désormais plus de 486 000 abonnés longue durée.

La répartition des abonnements reste stable : l'offre V-Max, dédiée aux vélos à assistance électrique, représente 38 % des abonnés, tandis que V-Libre, basé sur un modèle de paiement à l'usage, concerne 35 % des utilisateurs. De son côté, V-Plus, principalement destiné à l'usage du vélo mécanique, regroupe 26 % des abonnés. Les abonnés V-Libre ont augmenté de 50 000 en un an, tandis que les abonnés V-Max ont progressé de 24 000 sur la même période. En revanche, le nombre d'abonnés V-Plus reste stable.

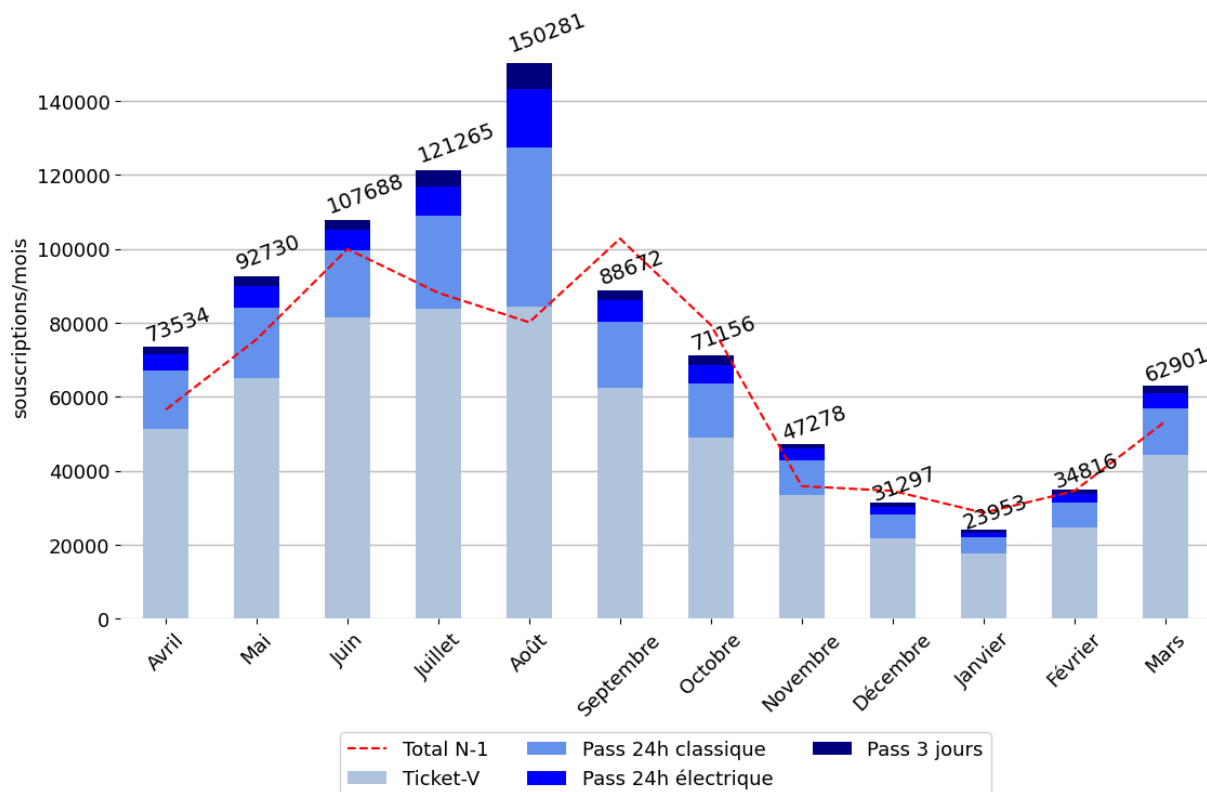
Les ventes de passes courte durée ont fortement augmenté, enregistrant une hausse de 80 % avec 62 900 passes vendus en mars 2025. Le Ticket-V, permettant un trajet unique en vélo mécanique ou électrique, reste l'option la plus prisée.

Enfin, la part des abonnés bénéficiant d'un tarif réduit demeure stable, représentant environ un tiers des abonnés.

## Répartition des abonnements longue durée



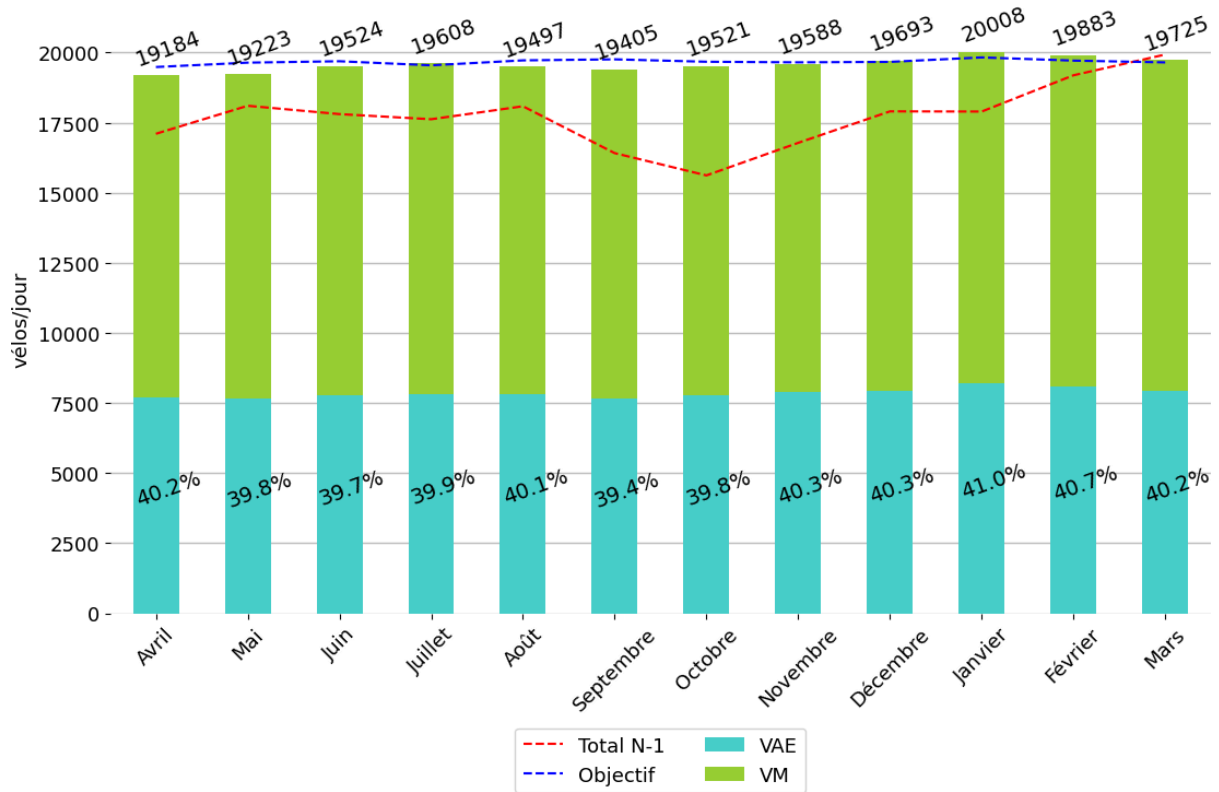
### Nombre de souscriptions à des forfaits de courte durée



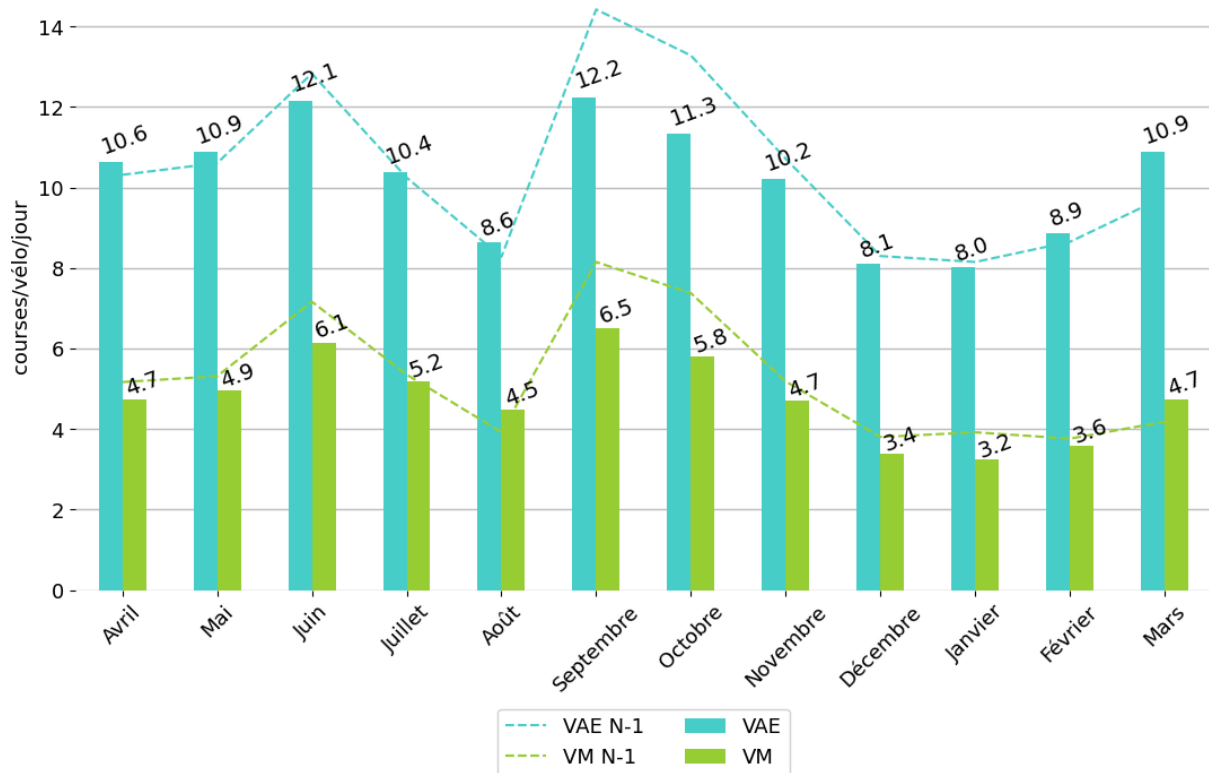
### QUALITÉ DE SERVICE

Le nombre de vélos disponibles reste stable à 19 725, tout comme la proportion de vélos à assistance électrique (VAE), qui représente 40 % du parc. Avec l'augmentation des usages, les vélos sont davantage sollicités. En moyenne, un Vélib' électrique effectue près de 11 trajets par jour, contre 4 trajets pour un vélo mécanique.

### Nombre moyen de vélos disponibles à 12h



### Nombre de courses effectives par vélo disponible



Agence métropolitaine des mobilités  
partagées anciennement  
Syndicat Mixte Autolib' et Velib' Métropole  
Retrouvez-nous sur :  
<http://www.autolibvelibmetropole.fr>

Et sur X ( ex Twitter ) : [@lib\\_metropole](https://twitter.com/lib_metropole)

vous concernant ainsi que du droit de communiquer des directives sur le sort de vos données après votre mort. Vous pouvez également, pour des motifs légitimes, vous opposer au traitement des données vous concernant.

Vous pouvez exercer vos droits en contactant le DPO du SAVM : [dpo@autolibvelibmetropole.fr](mailto:dpo@autolibvelibmetropole.fr) ou 47 bis rue Des Vinaigriers 75010 PARIS.

Pour plus d'informations sur le traitement de vos données à caractère personnel par le SAVM veuillez consulter [notre politique de confidentialité](#)

[Se désinscrire](#)