



LES CHIFFRES DU SERVICE : FÉVRIER 2025

Chaque mois, l'Agence métropolitaine des mobilités partagées, (*anciennement SAVM*), gestionnaire du service public Velib' Métropole, vous présente les principaux indicateurs de suivi du service.

Vous pouvez également retrouver tous les Velib' en chiffres sur [le site internet](#).



475 891

abonnés
annuels



1502

stations
déployées



19 883

vélos
disponibles



114 057

courses
par jour



265 023

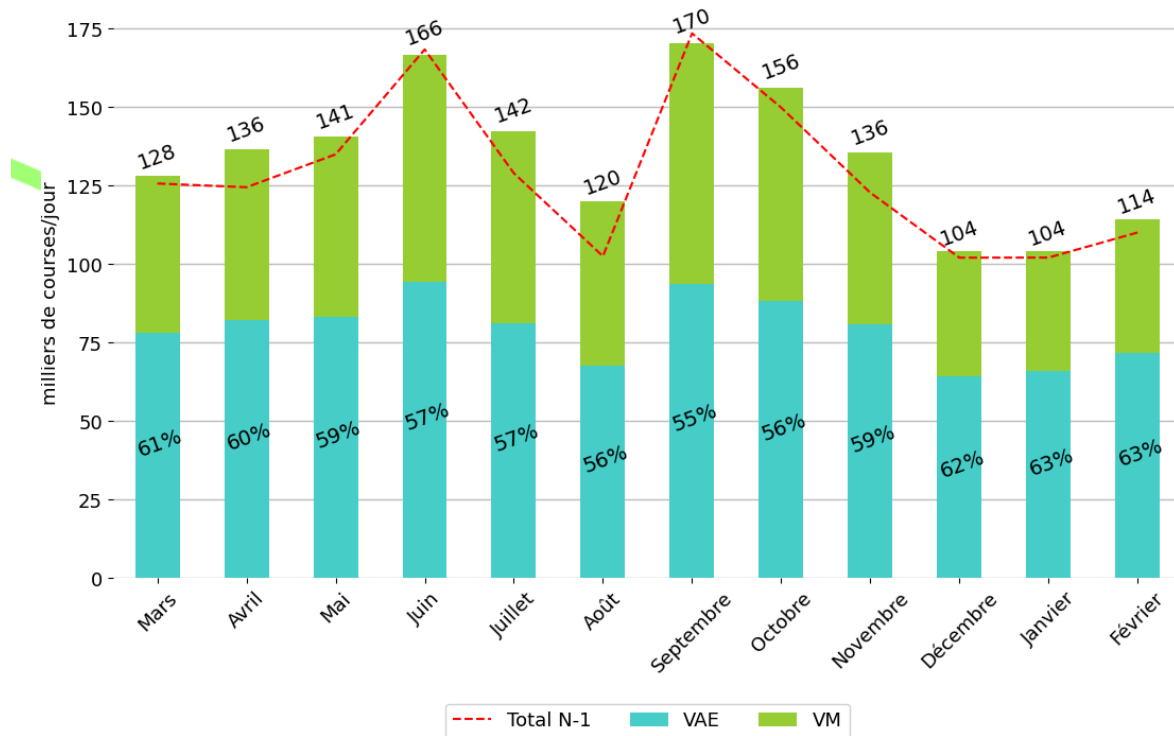
usagers
uniques

FRÉQUENTATION DU SERVICE

En février 2025, l'usage de Vélib' repart à la hausse avec une moyenne quotidienne de 114 057 trajets, soit une progression de 9 % par rapport à janvier. Malgré une météo plus froide cette année et les congés scolaires à compter du 17, la tendance se confirme également avec une augmentation des usages par rapport à février 2024, où l'on comptait 109 000 courses par jour.

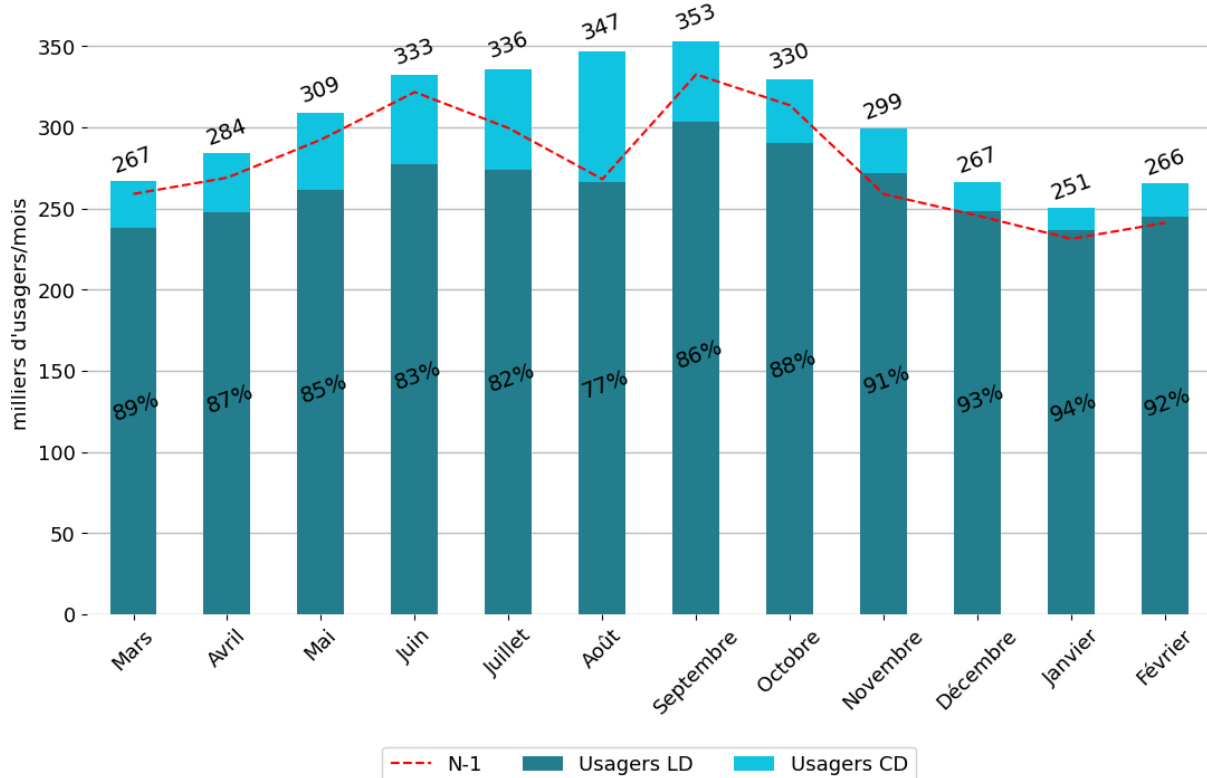
Sur l'ensemble du mois, 265 000 utilisateurs uniques ont eu recours au service, cumulant plus de 3,1 millions de déplacements. Les vélos à assistance électrique (VAE) restent majoritaires, représentant 62 % des trajets, un chiffre en léger recul par rapport à janvier.

Nombre moyen de courses effectives* quotidiennes dans le mois



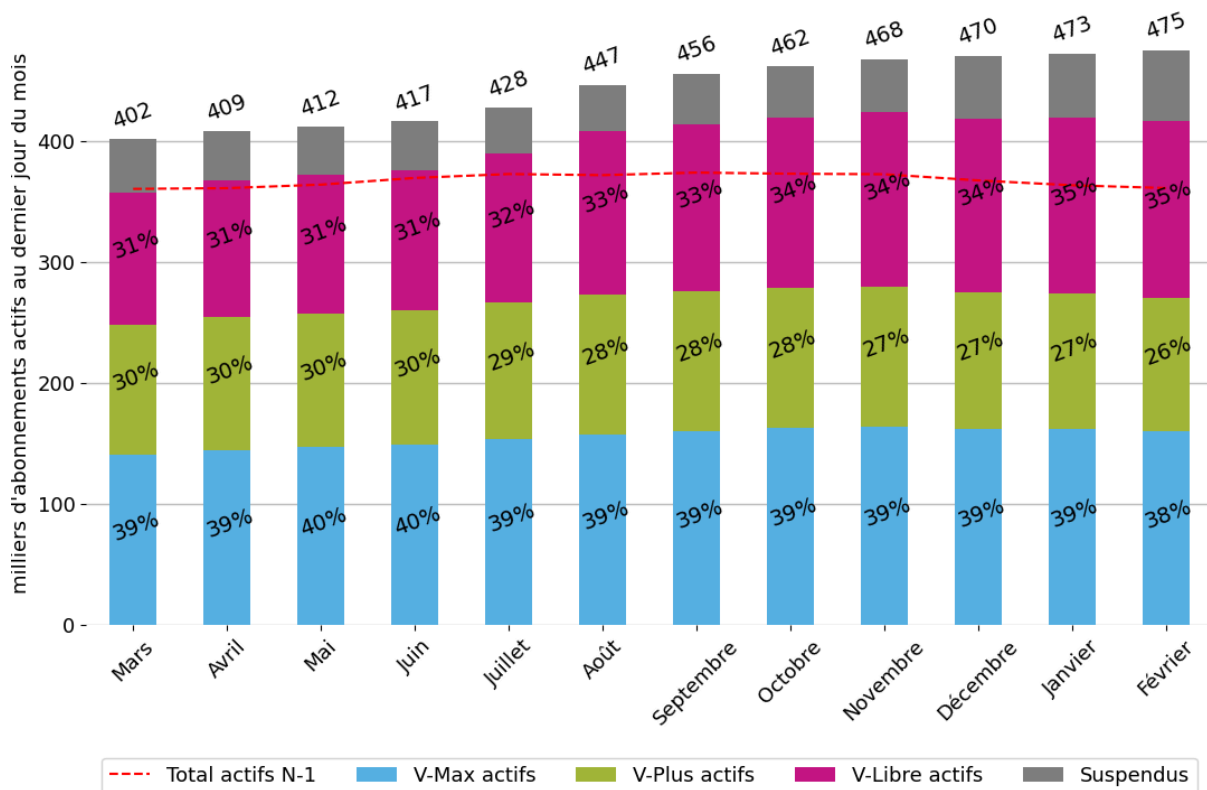
* Courses > 3 min.

Nombre d'utilisateurs uniques*



*Usagers ayant utilisé le service au moins une fois dans le mois écoulé.
Légende : LD pour longue durée et CD pour courte durée.

Nombre d'abonnements longue durée* en cours



*Abonnements avec une durée d'engagement de 12 mois.

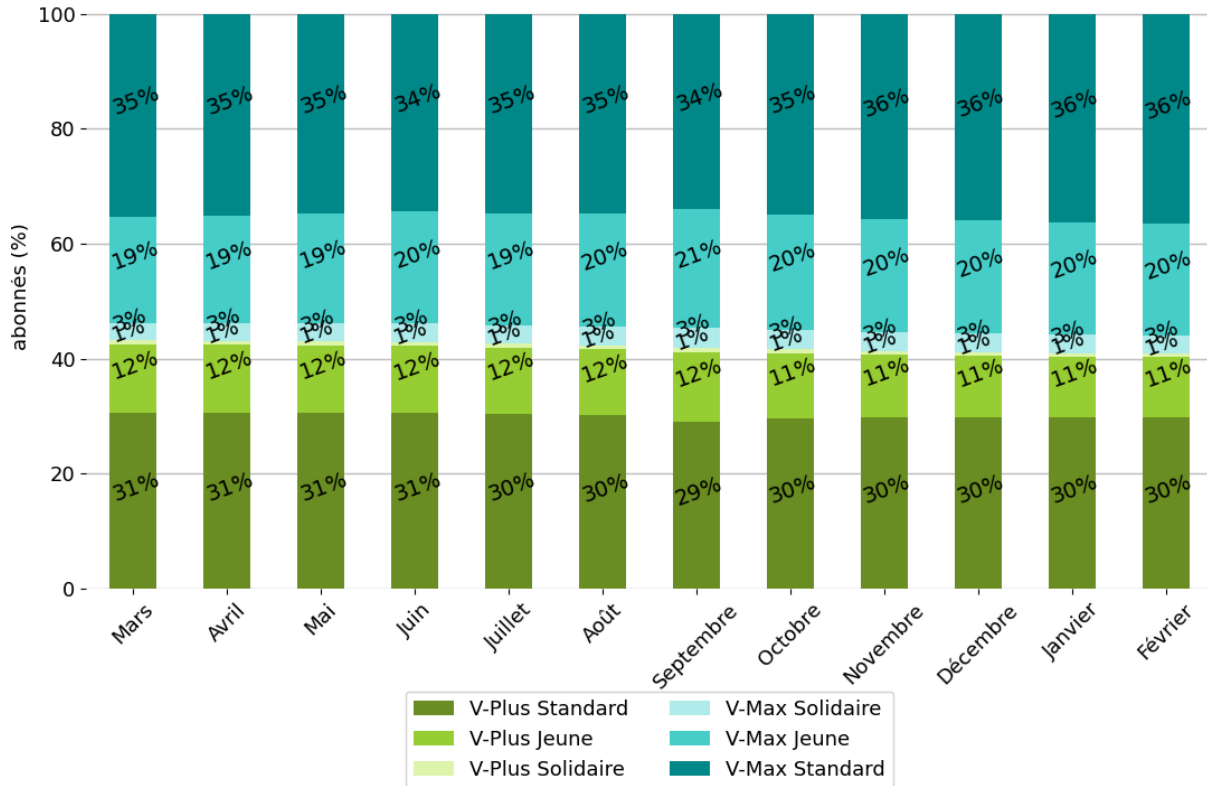
Le nombre d'abonnements longue durée poursuit sa progression et dépasse 475 000 abonnés.

La répartition des abonnements évolue légèrement, avec une hausse des abonnés V-Libre au détriment de V-Plus. Désormais, l'offre V-Max, dédiée aux vélos à assistance électrique, représente 38 % des abonnés, tandis que V-Libre, basé sur un modèle de paiement à l'usage, concerne 35 % des utilisateurs. De son côté, V-Plus, principalement destiné aux vélos mécaniques, regroupe 26 % des abonnés.

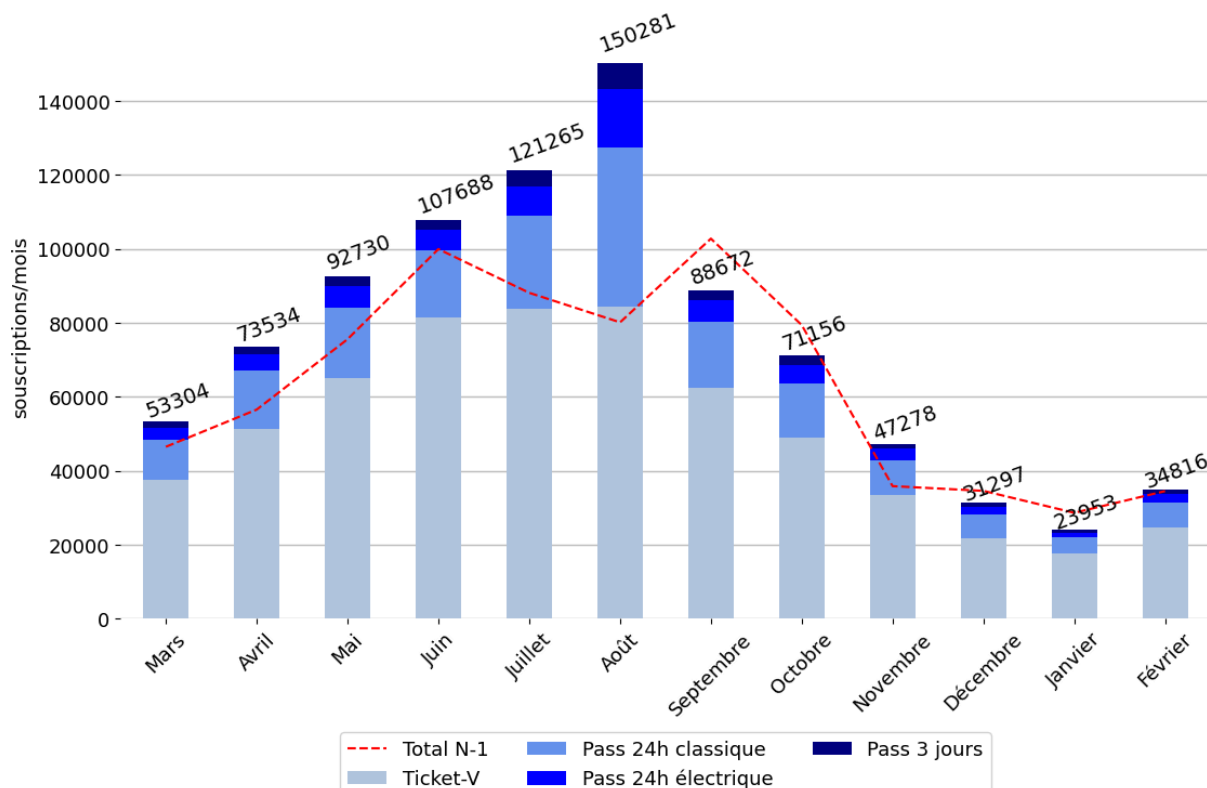
Les ventes de passes courte durée repartent à la hausse, avec 34 816 passes vendus en février 2025, soit une augmentation de 45 % par rapport au mois précédent. Le Ticket-V, qui permet un trajet unique en vélo mécanique ou électrique, reste l'option la plus plébiscitée.

Enfin, la proportion d'abonnés bénéficiant d'un tarif réduit reste stable, représentant environ un tiers des abonnés.

Répartition des abonnements longue durée



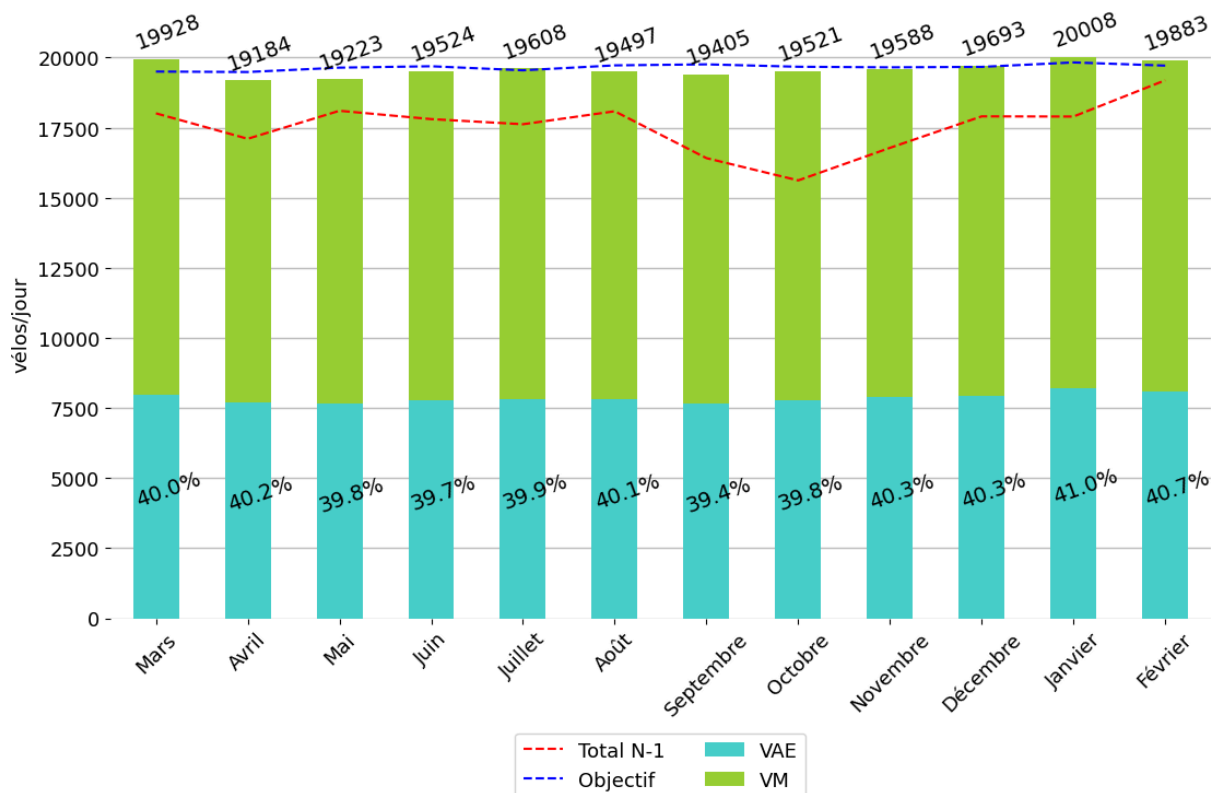
Nombre de souscriptions à des forfaits de courte durée



Le nombre de vélos disponibles, en augmentation ces derniers mois, enregistre une légère baisse pour s'établir à 19 883. Cette diminution s'explique par la fermeture temporaire de plusieurs stations en raison de travaux d'aménagement de l'espace public.

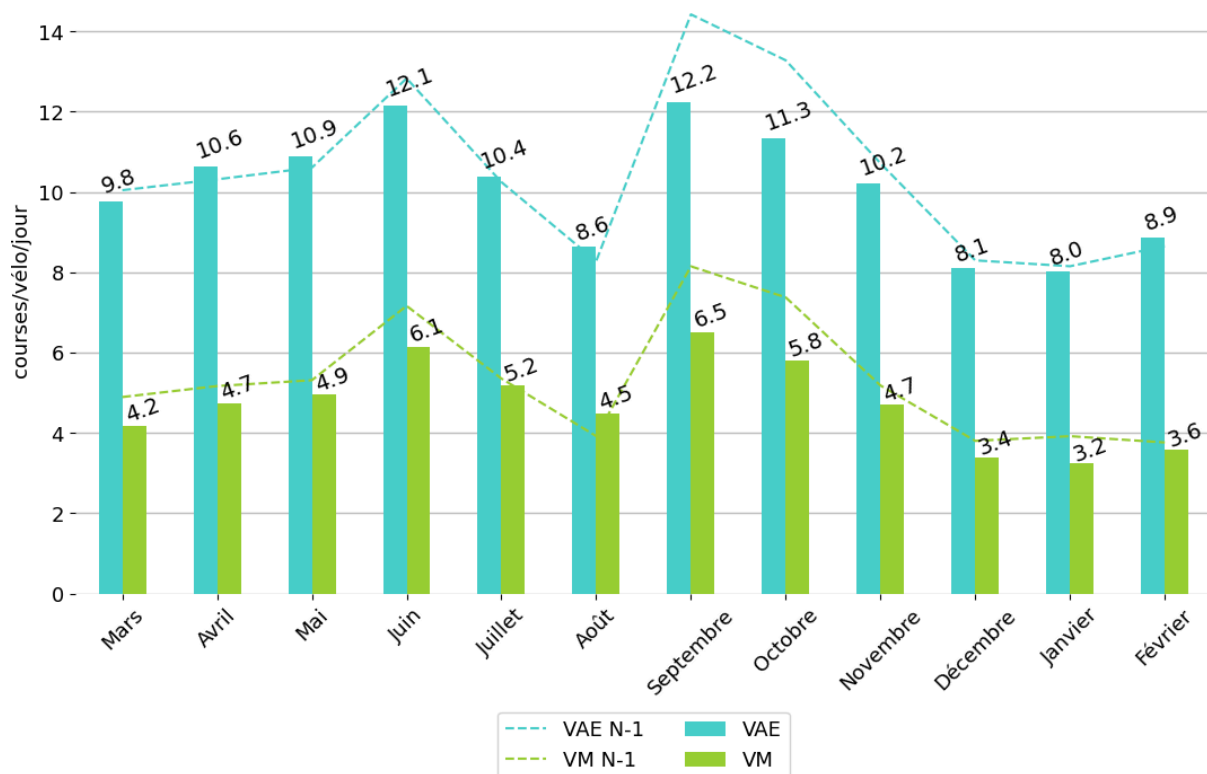
La part des vélos à assistance électrique (VAE) reste stable, avoisinant 40 % du parc. Parallèlement, l'utilisation des vélos progresse légèrement, avec une moyenne de 8 trajets par jour pour un Vélib' électrique et 3 trajets pour un vélo mécanique.

Nombre moyen de vélos disponibles à 12h



Nombre de courses effectives par vélo disponible





Agence métropolitaine des mobilités
partagées anciennement
Syndicat Mixte Autolib' et Velib' Métropole
Retrouvez-nous sur :
<http://www.autolibvelibmetropole.fr>

Et sur X (ex Twitter) : [@lib_metropole](https://twitter.com/lib_metropole)

Conformément au Règlement (UE) 2016/679 du 27 avril 2016 sur la protection des données à caractère personnel et à la loi « informatique et libertés » du 6 janvier 1978 modifiée, vous bénéficiez d'un droit d'accès, de rectification, d'effacement, de portabilité et de limitation du traitement des données vous concernant ainsi que du droit de communiquer des directives sur le sort de vos données après votre mort. Vous pouvez également, pour des motifs légitimes, vous opposer au traitement des données vous concernant.

Vous pouvez exercer vos droits en contactant le DPO du SAVM : dpo@autolibvelibmetropole.fr ou 47 bis rue Des Vinaigriers 75010 PARIS.

Pour plus d'informations sur le traitement de vos données à caractère personnel par le SAVM veuillez consulter [notre politique de confidentialité](#)

Se désinscrire