



Chaque mois, le Syndicat Autolib' Velib' Métropole (SAVM), gestionnaire du service public Velib' Métropole, vous présente les principaux indicateurs de suivi du service.

Vous pouvez également retrouver tous les Velib' en chiffres sur [le site internet](#).

LES CHIFFRES DU SERVICE : NOVEMBRE 2024



467 825
abonnés
annuels



1488
stations
déployées



19 569
vélos
disponibles



135 569
cours
par jour



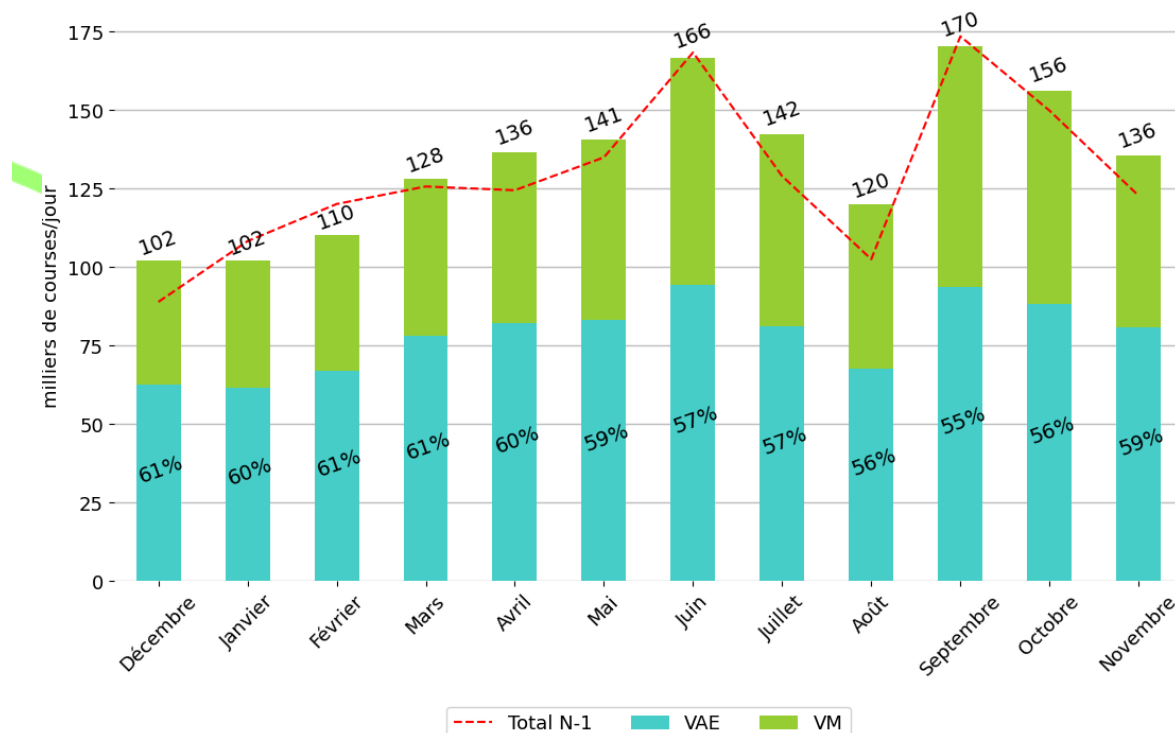
298 413
usagers
uniques

FRÉQUENTATION DU SERVICE

La diminution de la fréquentation observée en octobre se prolonge en novembre 2024, en lien avec des conditions météorologiques plus hivernales et la saisonnalité, dont les contours tendent à progressivement s'atténuer. Le service a enregistré une moyenne quotidienne de 135 600 courses. Bien que ce chiffre représente une baisse de 13 % par rapport à octobre, il témoigne d'une hausse de 10 % par rapport à novembre 2023.

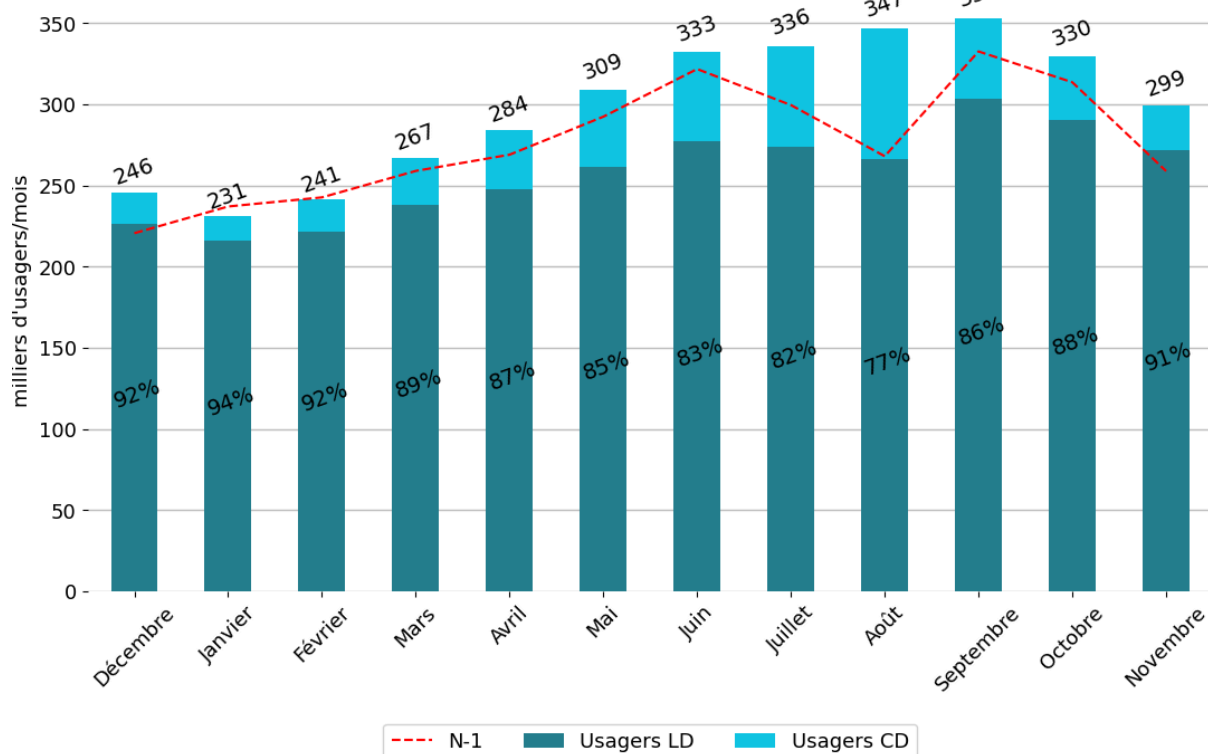
Au total, près de 300 000 usagers différents ont utilisé le service public de vélo partagé de la métropole du Grand Paris, soit l'équivalent de la population d'une grande ville comme Nantes. Plus de 12 200 000 km ont été parcourus, représentant plus de 2000 fois la distance entre Paris et New York.

Nombre moyen de courses effectives* quotidiennes dans le mois



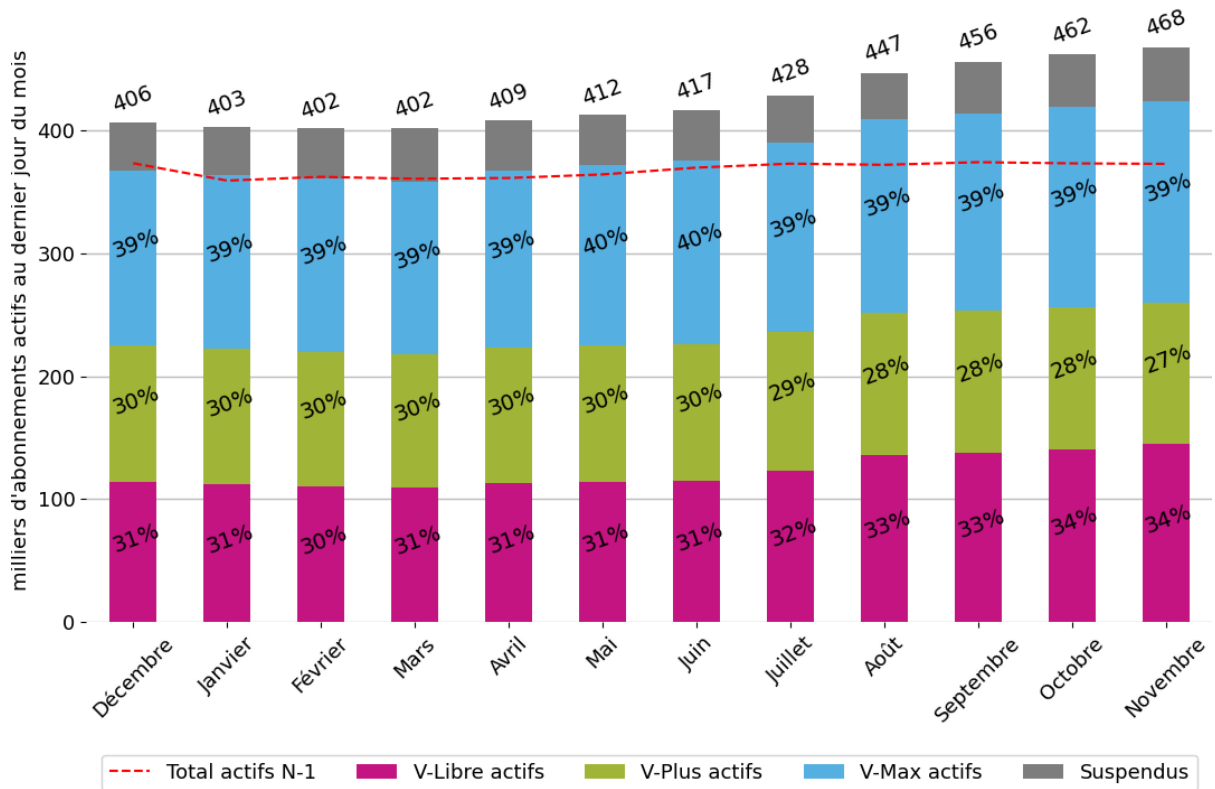
* Courses > 3 min.

Nombre d'utilisateurs uniques*



*Usagers ayant utilisé le service au moins une fois dans le mois écoulé.
Légende : LD pour longue durée et CD pour courte durée.

Nombre d'abonnements longue durée* en cours



*Abonnements avec une durée d'engagement de 12 mois.

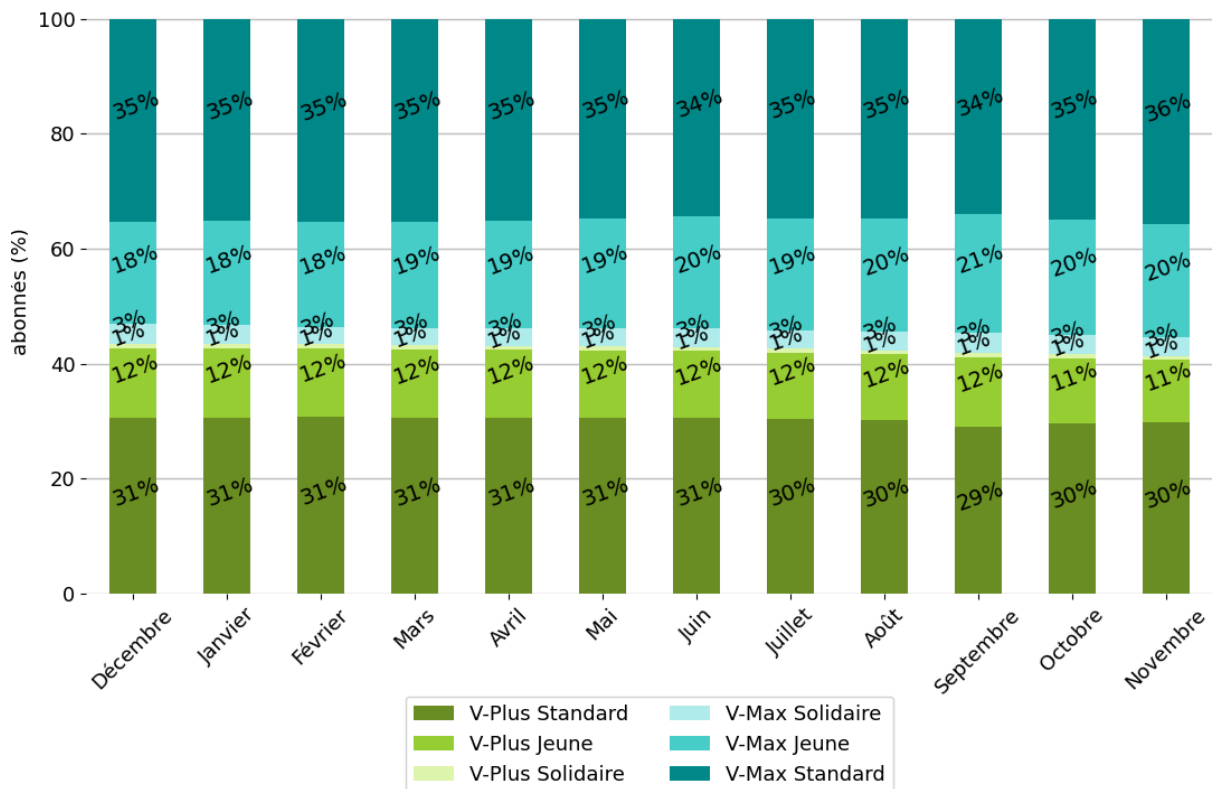
Le nombre d'abonnés au service continue de croître, atteignant près de 462 000 utilisateurs, soit 50 000 de plus qu'en novembre 2023.

La répartition des abonnements par type demeure stable : l'offre V-Max, dédiée aux vélos à assistance électrique, reste la plus populaire avec 39 % des abonnés. L'abonnement V-Libre, basé sur un modèle de paiement à l'usage (pay as you go), représente 34 % des utilisateurs, tandis que l'offre V-Plus, orientée vers les vélos mécaniques, rassemble 28 % des abonnés.

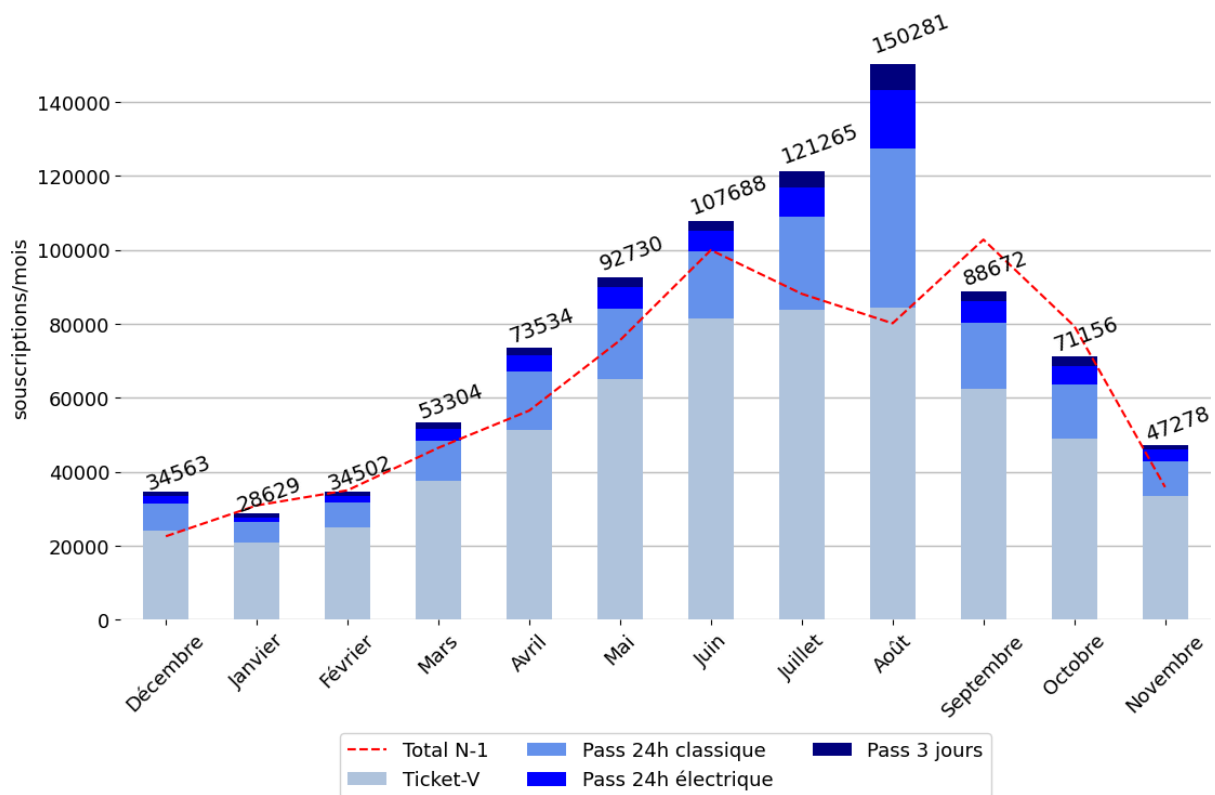
Les ventes de passes de courte durée enregistrent une baisse plus marquée que celle de l'utilisation globale du service, reflétant une saisonnalité plus prononcée chez les usagers occasionnels. En novembre 2024, 42 278 passes ont été vendus. Parmi eux, le Ticket-V, permettant un trajet unique en vélo mécanique ou électrique, reste le choix privilégié des utilisateurs.

Enfin, la proportion d'abonnés bénéficiant d'un tarif réduit se maintient, représentant environ un tiers de l'ensemble des abonnés.

Répartition des abonnements longue durée



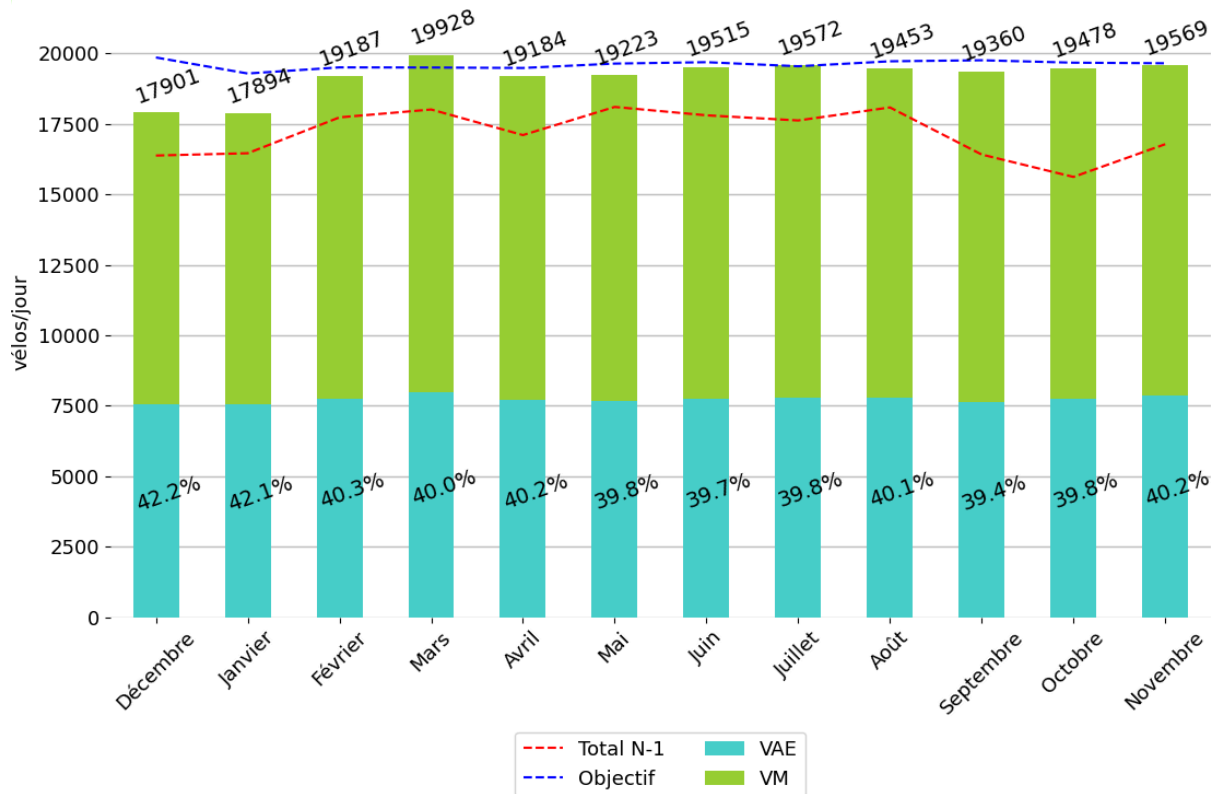
Nombre de souscriptions à des forfaits de courte durée



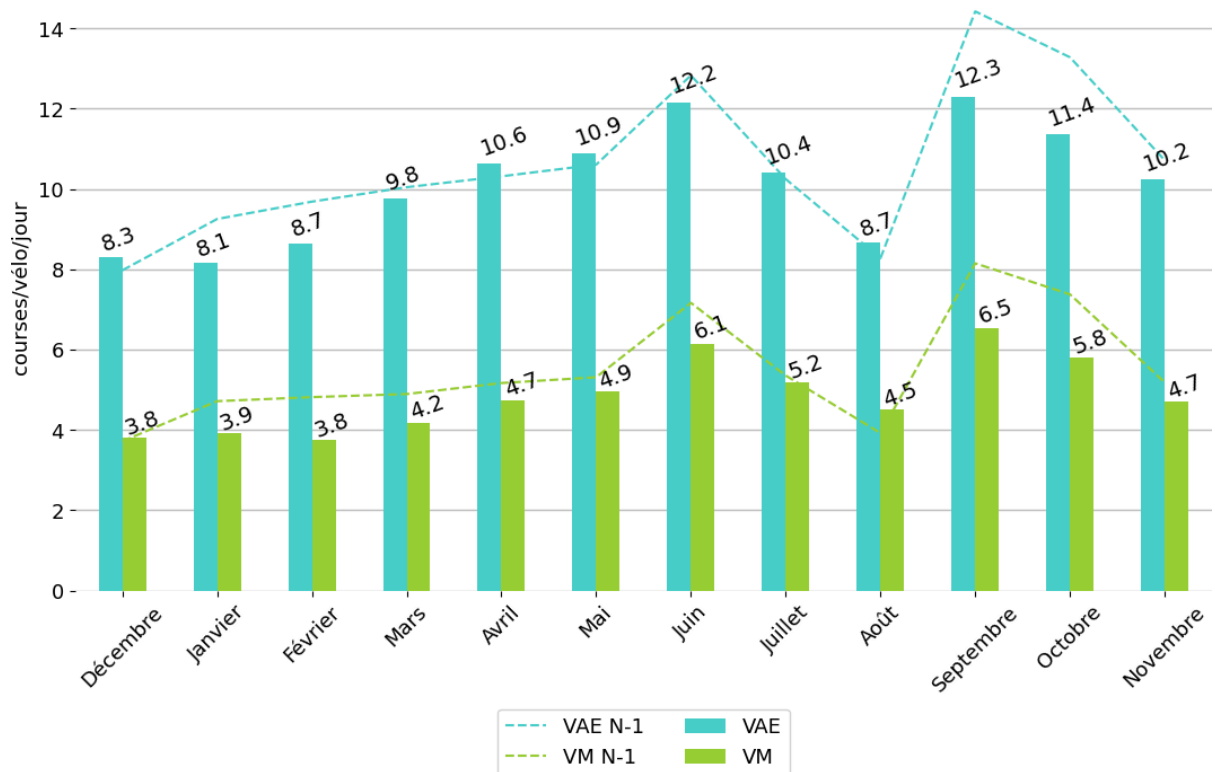
QUALITÉ DE SERVICE

Le nombre de vélos disponibles se rapproche de l'objectif fixé, avec une proportion de 40 % de vélos à assistance électrique (VAE). Cette progression est principalement due à une hausse des VAE, en augmentation de 22 % par rapport à 2023. Avec la baisse de fréquentation, le nombre de trajets par vélo diminue légèrement, passant à 10 trajets en moyenne pour un Vélib' électrique et 5 pour un mécanique.

Nombre moyen de vélos disponibles à 12h



Nombre de courses effectives par vélo disponible



Syndicat Mixte Autolib' et Velib' Métropole
Retrouvez-nous sur : <http://www.autolibvelibmetropole.fr>

Et sur X (ex Twitter) : [@lib_metropole](https://twitter.com/lib_metropole)

Conformément au Règlement (UE) 2016/679 du 27 avril 2016 sur la protection des données à caractère personnel et à la loi « informatique et libertés » du 6 janvier 1978 modifiée, vous bénéficiez d'un droit d'accès, de rectification, d'effacement, de portabilité et de limitation du traitement des données vous concernant ainsi que du droit de communiquer des directives sur le sort de vos données après votre mort. Vous pouvez également, pour des motifs légitimes, vous opposer au traitement des données vous concernant.

Vous pouvez exercer vos droits en contactant le DPO du SAVM : dpo@autolibvelibmetropole.fr ou 47 bis rue Des Vinaigriers 75010 PARIS.
Pour plus d'informations sur le traitement de vos données à caractère personnel par le SAVM veuillez consulter [notre politique de confidentialité](#)

Se désinscrire