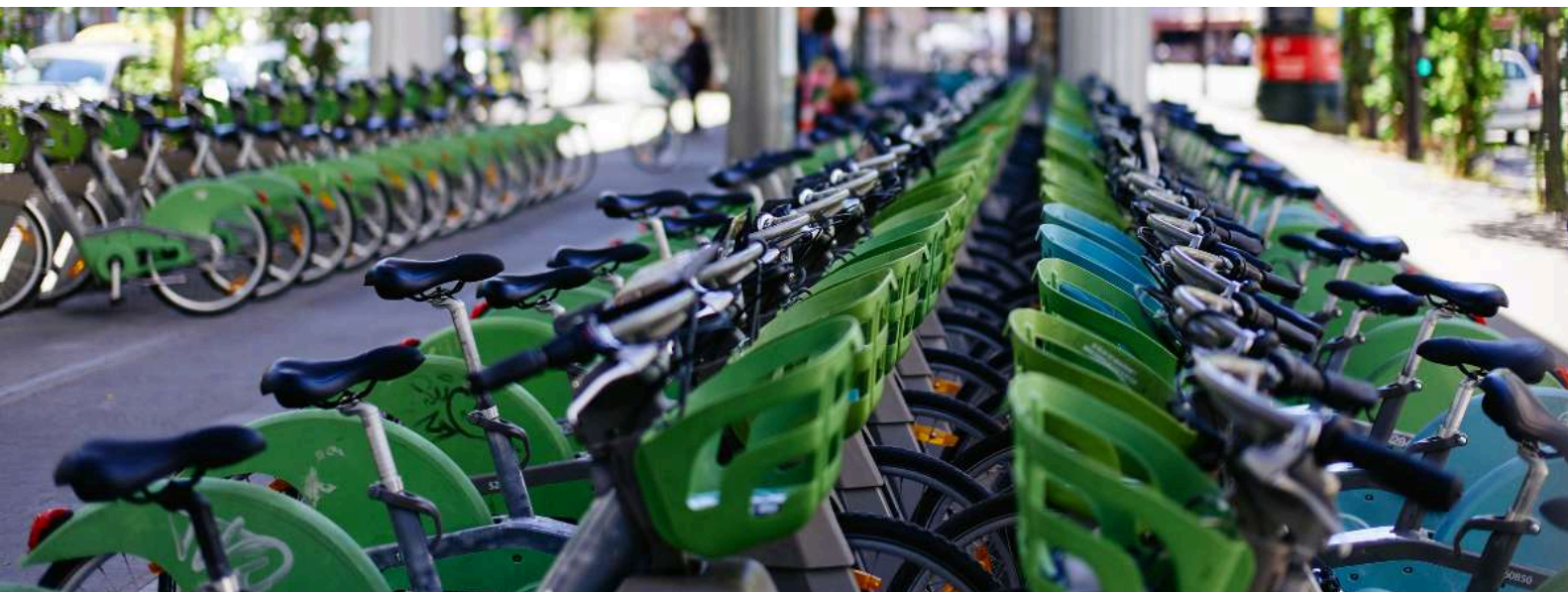


[Accueil](#)
[Commune](#)
[Stations](#)
[Flux](#)
[Régulation](#)
[Remplissage](#)


### Principaux chiffres du service

Nombre de courses	Nombre de courses en moyenne par jour	% de courses en VAE	Nombre d'abonnés*	Nombre d'usagers uniques**	Nombre de stations mises en service	Nombre de vélos disponibles***	% de VAE
3 958 226	127 685	60,9	402 296	265 943	1 478	19 928	40,0

\*Titulaires d'un abonnement V-Libre, V-Plus ou V-Max en cours de validité à la fin du mois

\*\*Personnes distinctes ayant utilisé le service (pass courte durée ou abonnement longue durée)

\*\*\*Vélos disponibles à 12h en moyenne par jour

[Accueil](#)
[Commune](#)
[Stations](#)
[Flux](#)
[Régulation](#)
[Remplissage](#)

### Abonnements

Tableau présentant le nombre de personnes ayant un abonnement valide à la fin du mois

Abonnement	Nombre d'abonnés de la commune*	% de la population de plus de 15 ans de la commune**	Moyenne sur l'ensemble du territoire desservi	Moyenne à Paris	Moyenne hors Paris
V-Libre	356	1,3	1,5	2,0	1,1
V-Plus	173	0,6	1,9	3,4	0,8
V-Max	244	0,9	2,6	4,2	1,3
<b>Total</b>	<b>773</b>	<b>2,8</b>	<b>6,0</b>	<b>9,6</b>	<b>3,2</b>

\*Sur la base des abonnés ayant déclaré leur code postal lors de leur souscription

\*\*Population éligible au service Velib'

### Usagers uniques

Nombre d'usagers uniques sur la commune	Moyenne sur l'ensemble du territoire desservi	Moyenne par arrondissement de Paris	Moyenne par commune hors Paris
1 552	16 221	54 283	3 741

Accueil

Commune

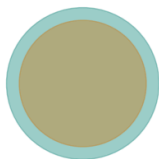
Stations

Flux

Régulation

Remplissage

Nombre de départs et d'arrivées par station



Plus de départs que d'arrivées



Plus d'arrivées que de départs



Arrivées et départs équilibrés

[Accueil](#)
[Commune](#)
[Stations](#)
[Flux](#)
[Régulation](#)
[Remplissage](#)

### Informations sur les stations

N°	Nom de la station	Code	Départs	% de départs depuis la commune
1er	Bois de Vincennes - Gare	41301	1 728	46,1
2e	Charles de Gaulle - Beauté	41302	1 084	28,9
3e	Gare de Nogent-le-Perreux	41303	695	18,5
4e	Port - Maurice Chevalier	41304	241	6,4
<b>Total de la commune</b>			<b>3 748</b>	<b>100,0</b>

### Statistiques moyennes de référence sur les stations

Territoire	Nombre de stations par commune	Nombre de bornes par commune	Nombre de bornes par station	Nombre de départs par station
Commune	4	161	40,2	937
Ensemble du réseau	18	557	31,2	2766
Paris	50	1610	32,4	3266
Ensemble du réseau hors Paris	8	218	28,7	1694

Accueil

Commune

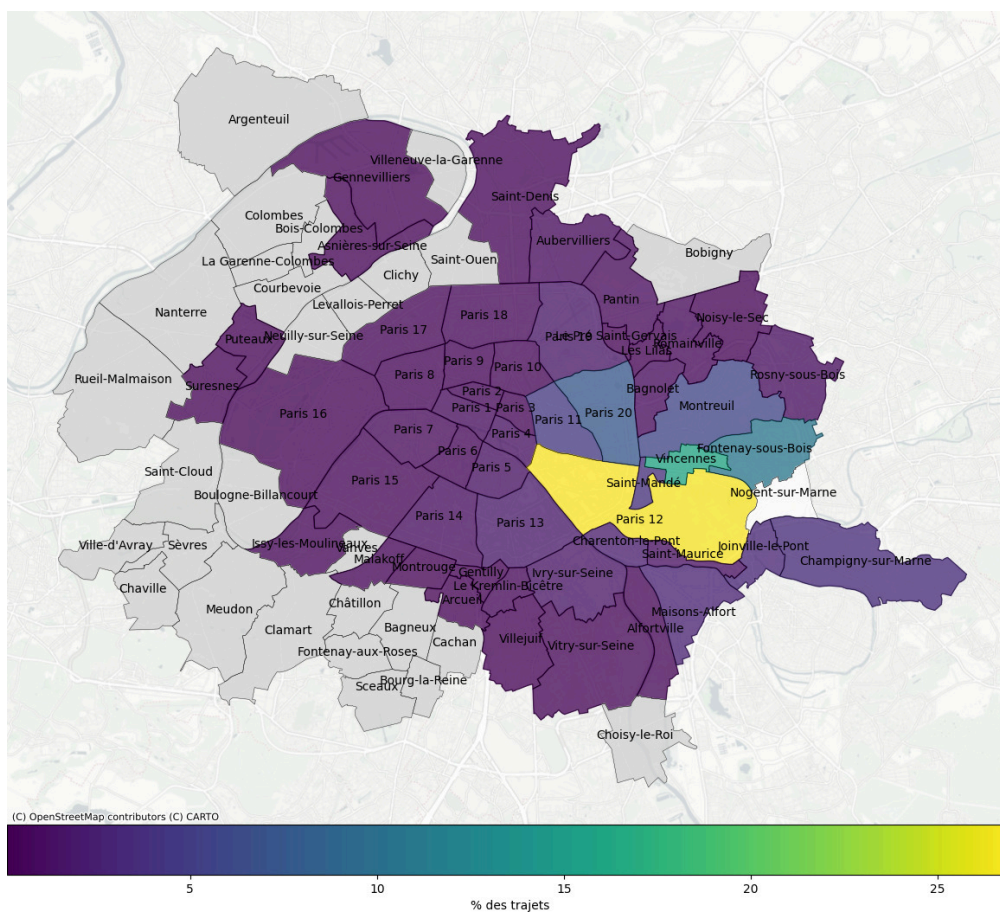
Stations

**Flux**

Régulation

Remplissage

### Répartition des destinations



\*Une commune grise a reçu moins de 1% des trajets.

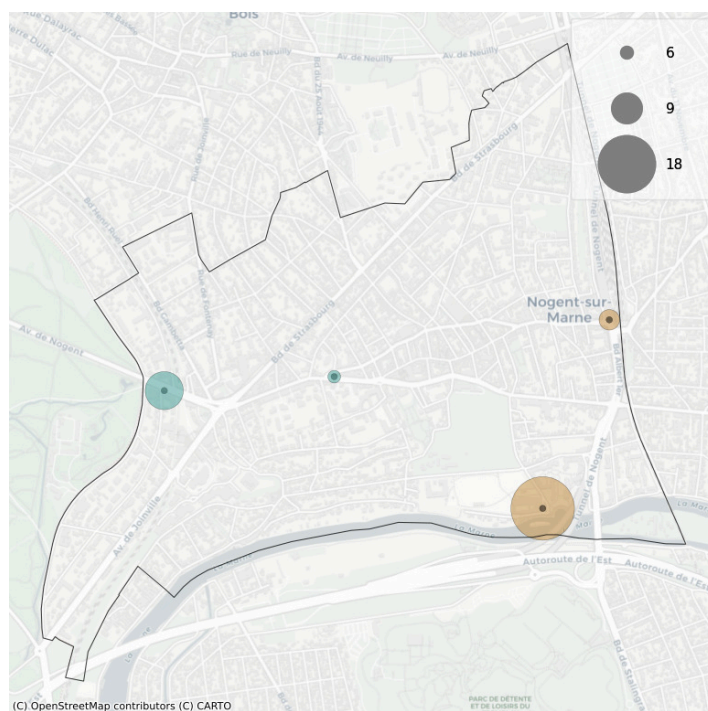
### Répartition des destinations et des types de vélos utilisés

Destination	% VAE	% VM	TOTAL	% des trajets
Commune	72,7	27,3	974	26,0
Autres communes de l'EPCI	70,9	29,1	1139	30,4
Communes du département hors de l'EPCI	92,1	7,9	63	1,7
Paris	74,1	25,9	1322	35,3
Hors de Paris et du département	80,4	19,6	250	6,7
<b>Total</b>	<b>73,5</b>	<b>26,5</b>	<b>3748</b>	<b>100,0</b>

[Accueil](#)
[Commune](#)
[Stations](#)
[Flux](#)
[Régulation](#)
[Remplissage](#)

Cette carte représente en turquoise les stations à tendance vide et en marron les stations à tendance pleine. Une station est considérée comme vide (respectivement pleine) pendant une journée si son taux de remplissage est inférieur à 22% (respectivement supérieur à 66%) tout au long de la journée. La taille des cercles respresente le nombre de jours dans le mois où la station est considérée vide ou pleine. Seules les stations ayant été vides ou pleines pendant au moins 6 jours dans le mois sont représentées.

### Nombre de jours où chaque station a été pleine ou vide



### Régulation réalisée par l'opérateur de Velib

Type de régulation	Nombre	Moyenne par station de la commune	Moyenne par station sur l'ensemble du réseau
Vélos retirés*	69	17,2	7,2
Vélos déposés**	91	22,8	17,7
Vélos déplacés***	0	0,0	1,2
<b>Total</b>	<b>160</b>	<b>40,0</b>	<b>18,9</b>

\*Vélos retirés de la commune pour être déposés dans une autre

\*\*Vélos déposés dans la commune depuis l'atelier ou une autre commune

\*\*\*Vélos déplacés entre deux stations de la commune

Accueil

Commune

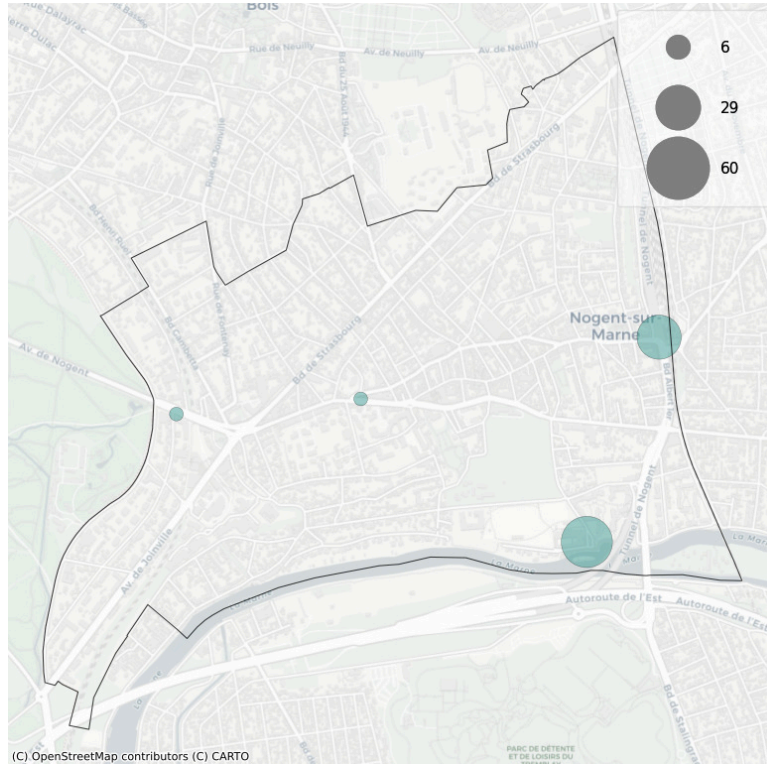
Stations

Flux

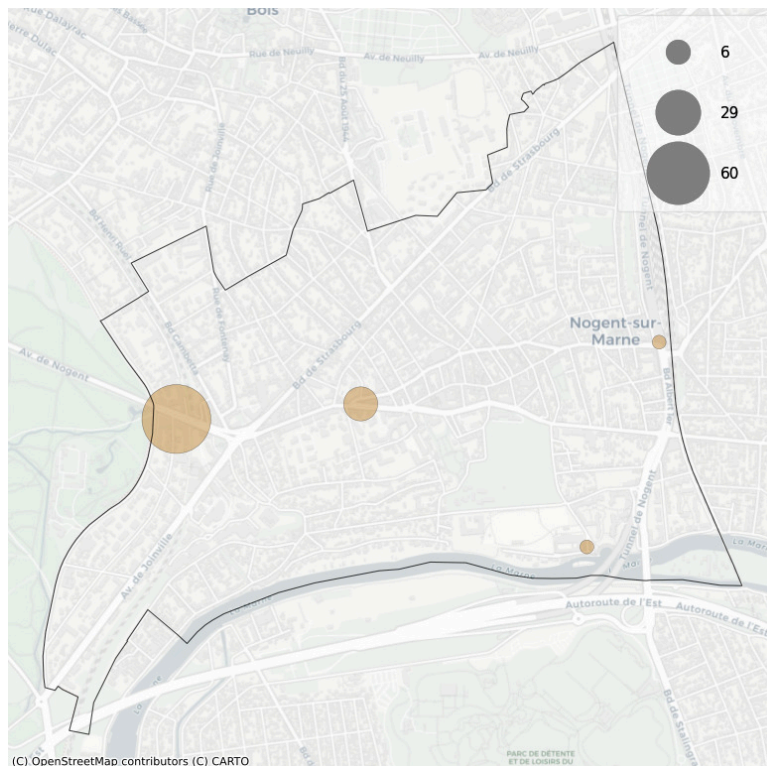
Régulation

Remplissage

## Nombre de vélos retirés par l'opérateur de Velib



## Nombre de vélos déposés par l'opérateur de Velib



Accueil

Commune

Stations

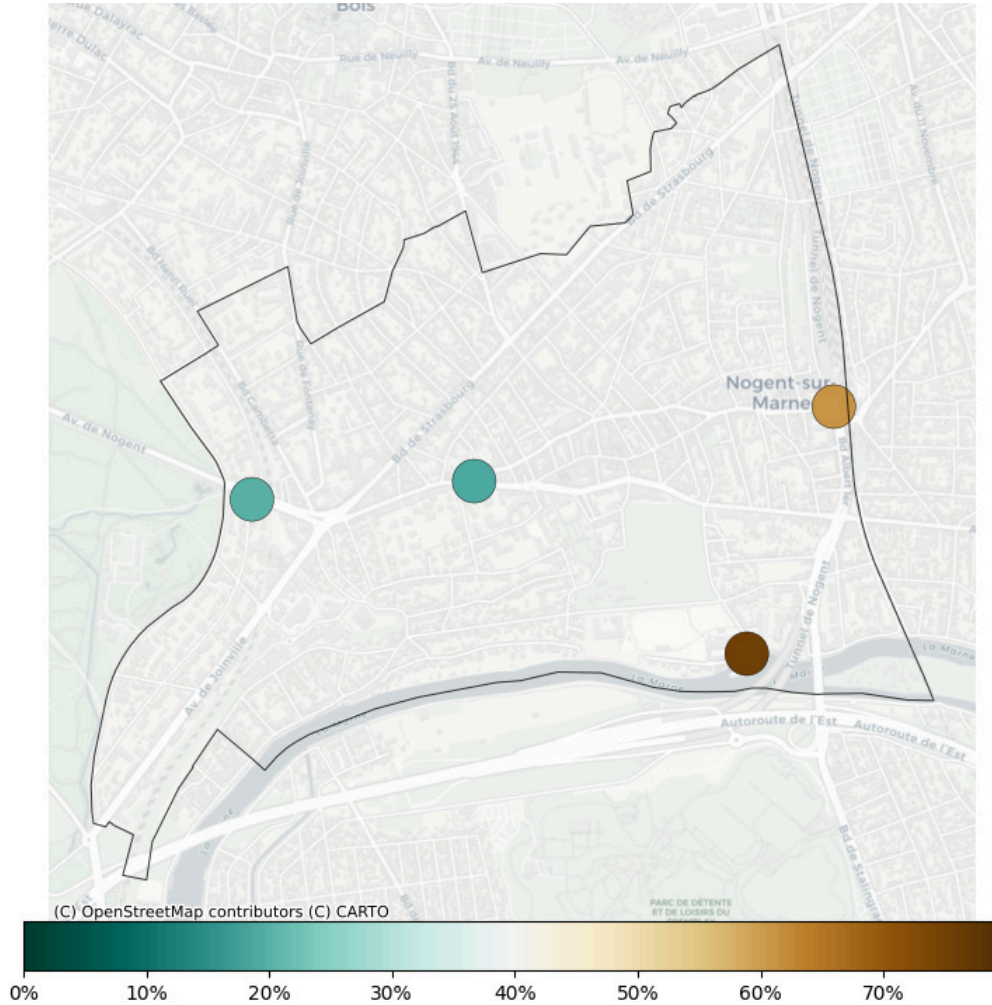
Flux

Régulation

Remplissage

Les prochaines cartes présentent le niveau moyen de remplissage de chaque station. Le taux de remplissage à l'échelle du réseau est représenté en blanc. Plus la station a été pleine (respectivement vide), plus elle apparaîtra en marron (respectivement turquoise)

### Pourcentage de remplissage





Accueil

Commune

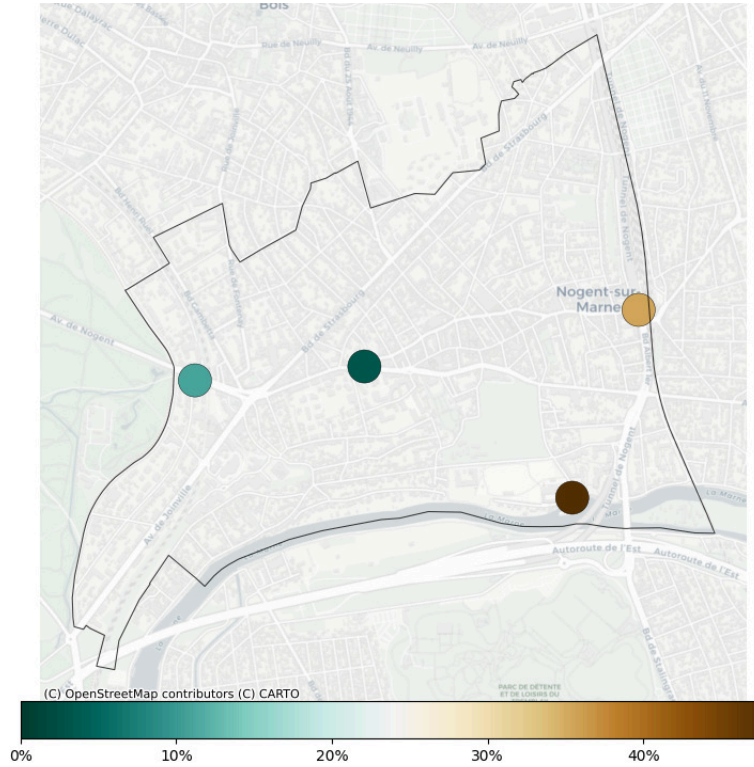
Stations

Flux

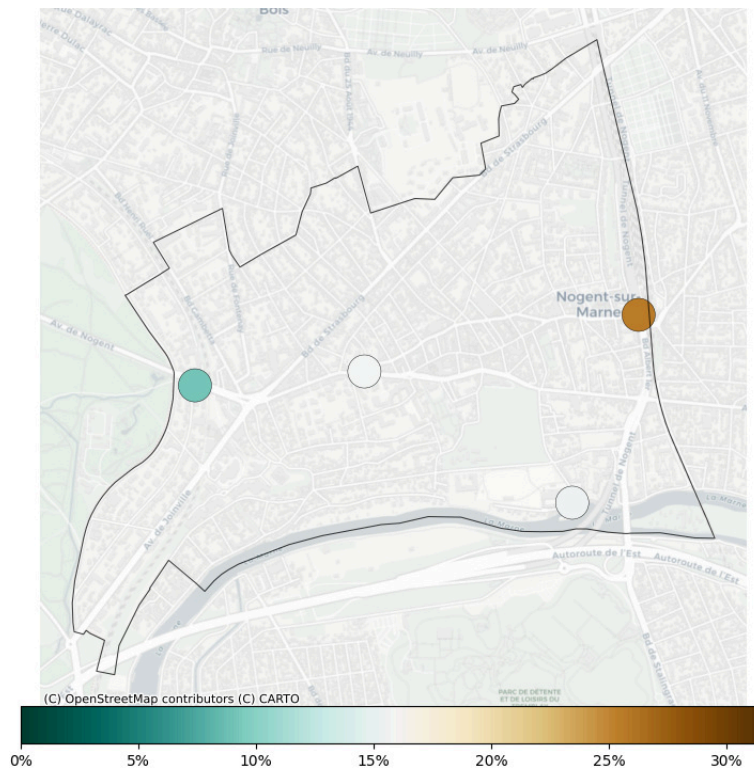
Régulation

Remplissage

## Pourcentage de remplissage en VM



## Pourcentage de remplissage en VAE



Accueil

Commune

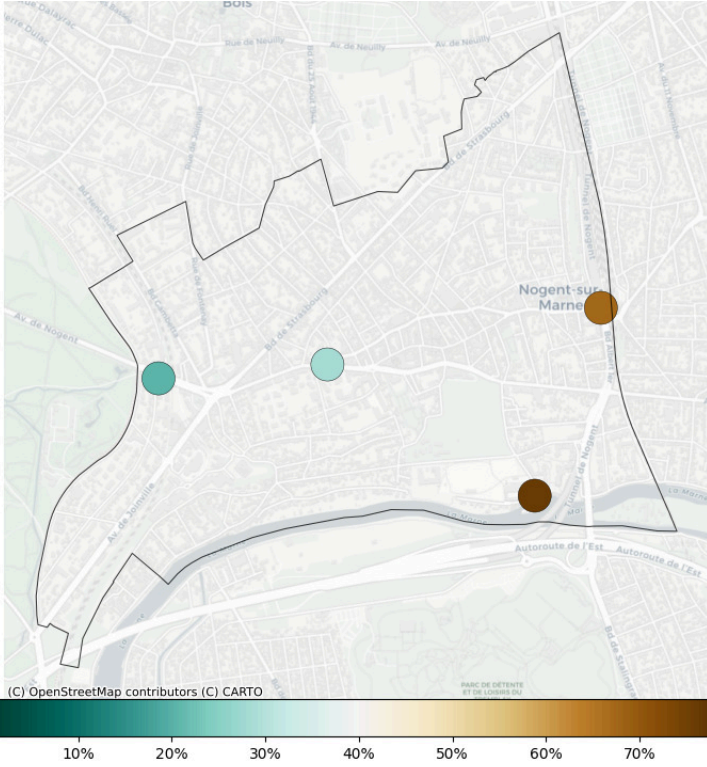
Stations

Flux

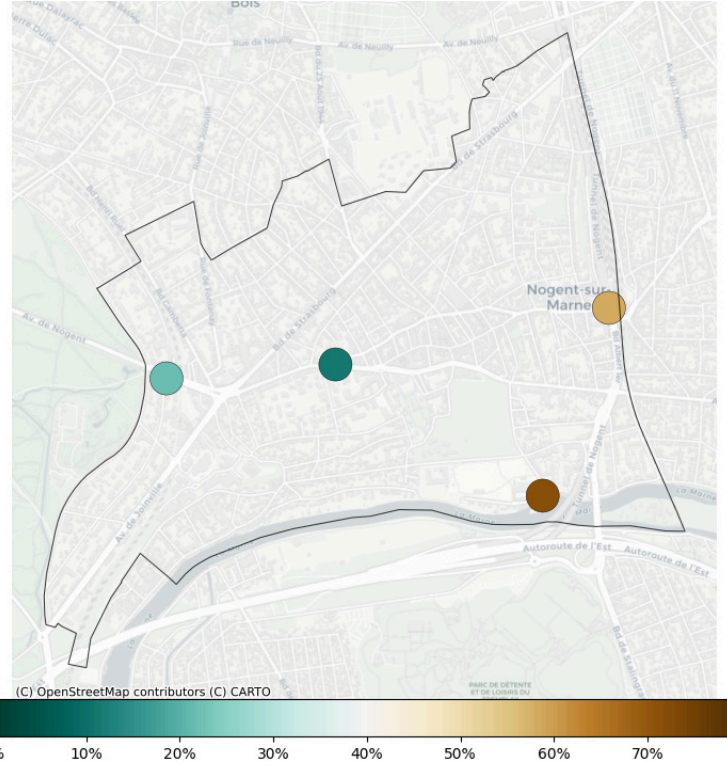
Régulation

Remplissage

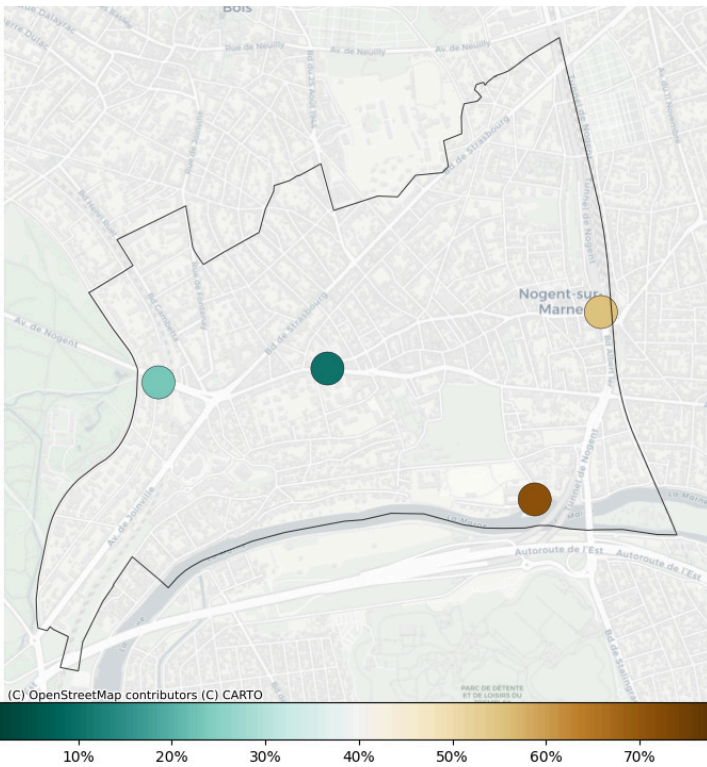
### Pourcentage de remplissage à 5h



### Pourcentage de remplissage à 11h



### Pourcentage de remplissage à 16h



### Pourcentage de remplissage à 20h

