



Chaque mois, le Syndicat Autolib' Velib' Métropole (SAVM), gestionnaire du service public Velib' Métropole, vous présente les principaux indicateurs de suivi du service.

Vous pouvez également retrouver tous les Velib' en chiffres sur [le site internet](#).

LES CHIFFRES DU SERVICE : FÉVRIER 2024



402 328

abonnés
annuels



1479

stations
déployées



19 187

vélos
disponibles



110 293

courses
par jour



241 000

usagers
uniques

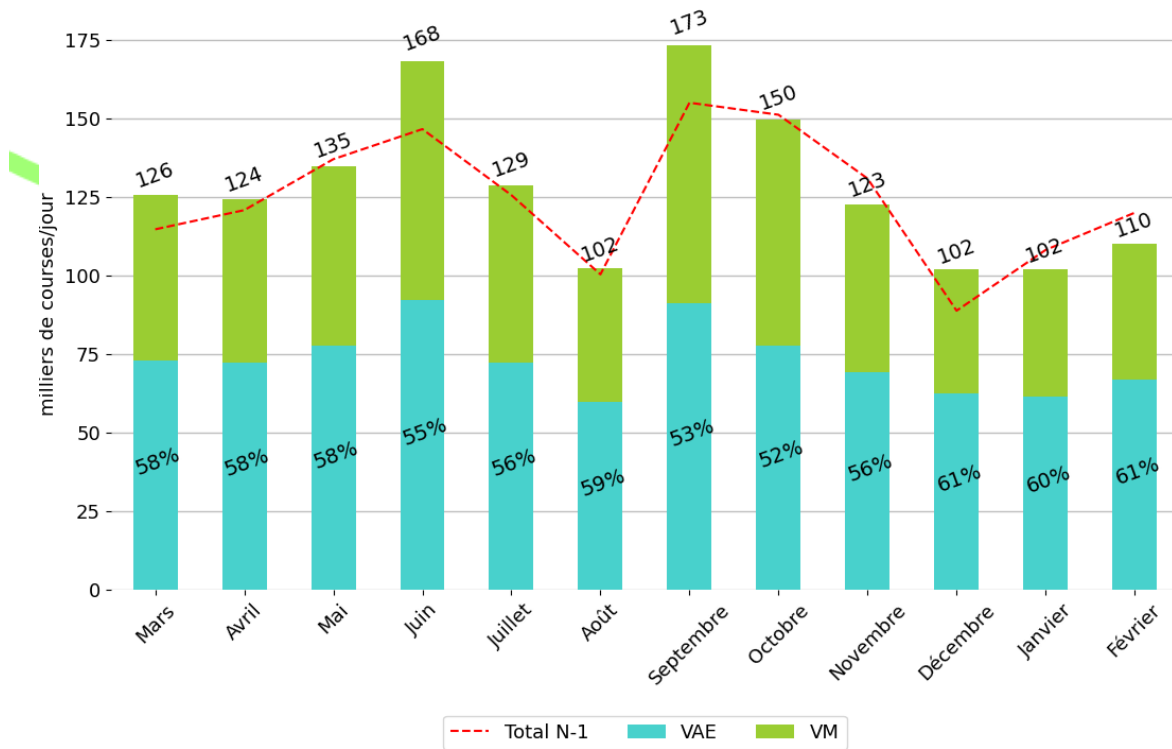
FRÉQUENTATION DU SERVICE

Les usages sont en augmentation par rapport à janvier, mais demeurent en deçà des chiffres observés en février 2023, principalement du fait de conditions météorologiques moins propices à la pratique du vélo. En moyenne, 110 293 trajets ont été réalisés chaque jour, soit + 7 % par rapport au mois précédent.

En février 2024, le service Velib' a été utilisé par 241 000 métropolitaines et métropolitains, ce qui équivaut à la population d'une ville comme Lille. Durant

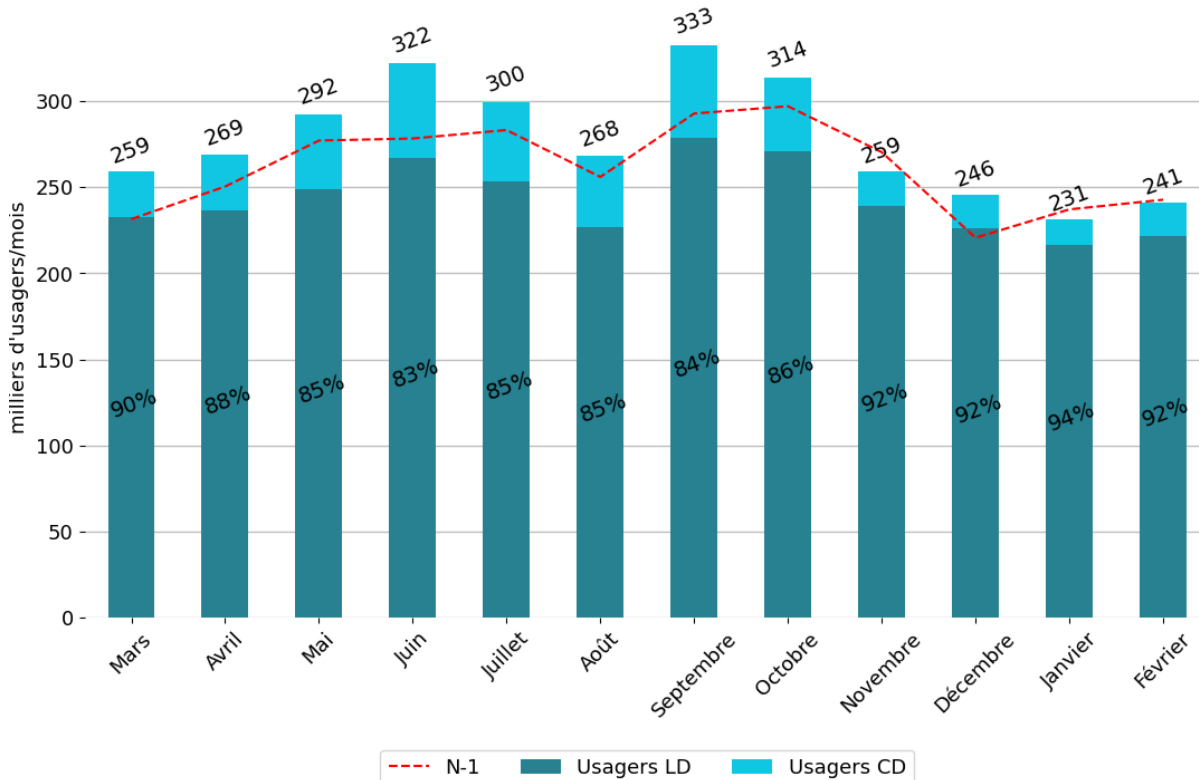
cette période, un total de 3,1 millions de trajets ont été effectués, couvrant une distance cumulée de 10,3 millions de kilomètres. Cela représente plus de 25 fois la distance entre la Terre et la Lune !

Nombre moyen de courses effectives* quotidiennes dans le mois



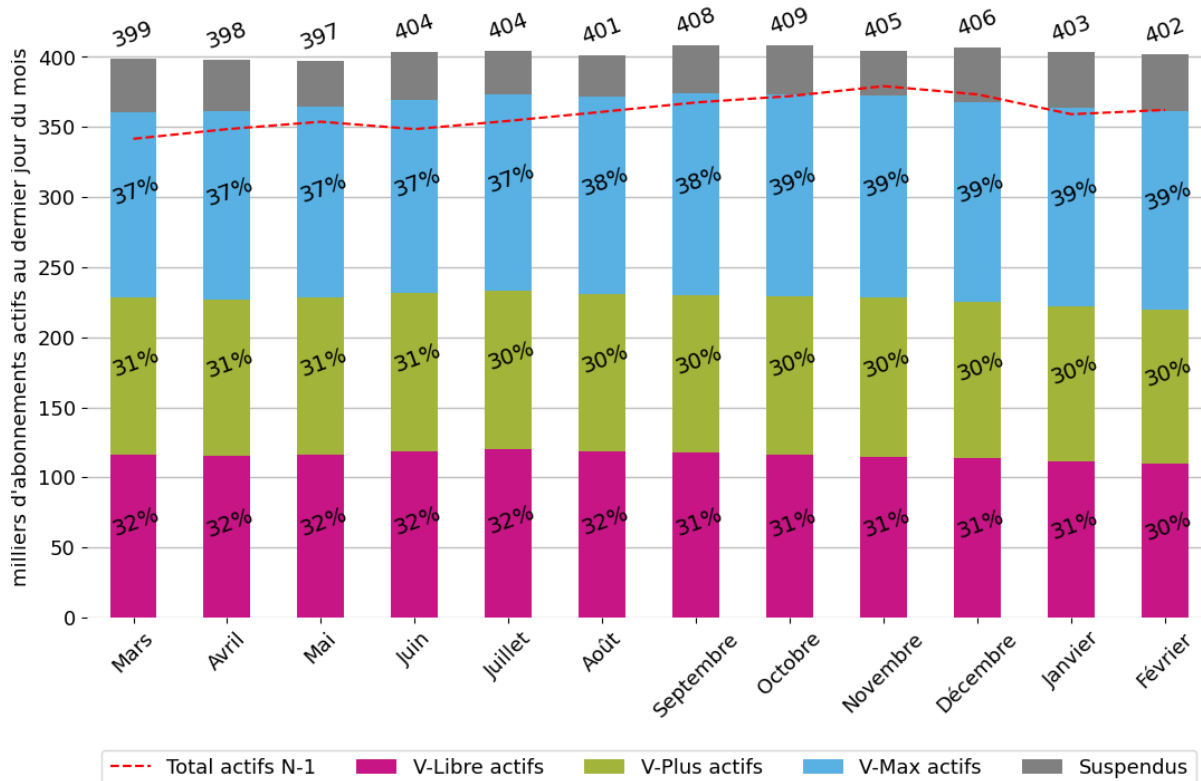
* Courses > 3 min.

Nombre d'utilisateurs uniques*



* Usagers ayant utilisé le service au moins une fois dans le mois écoulé.
Légende : LD pour longue durée et CD pour courte durée.

Nombre d'abonnements longue durée* en cours



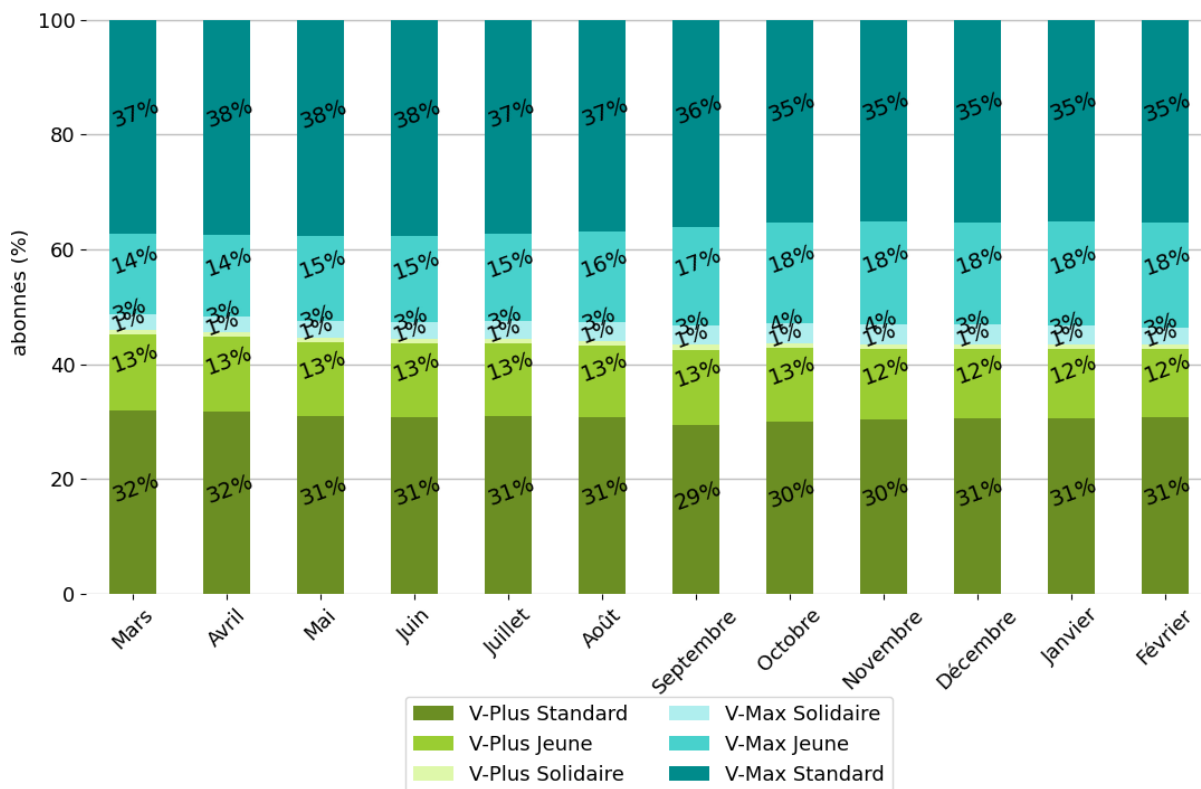
*Abonnements avec une durée d'engagement de 12 mois.

À la fin du mois de février, le service Velib' Métropole comptait 402 000 abonnés annuels. La répartition des différents types d'abonnements est stable, avec l'offre V-Max toujours en tête. En effet, l'offre centrée sur le vélo à assistance électrique regroupe 39 % des abonnés du service. Les abonnements V-Libre (paiement à l'usage) et V-Plus (axé sur le vélo mécanique), représentent respectivement 31 et 30% de l'ensemble des abonnés.

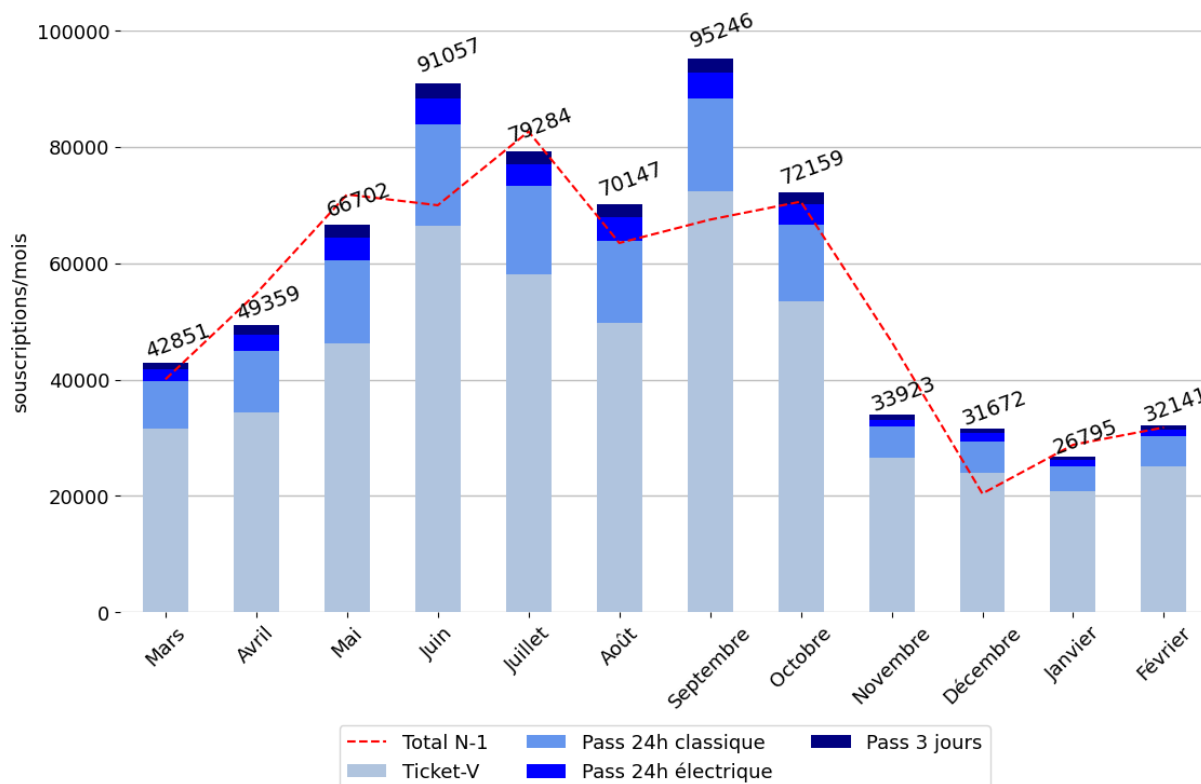
Les ventes de forfaits courte durée repartent à la hausse avec 32 141 ventes réalisées sur la période. Le Ticket-V, qui permet la réalisation d'un trajet unique à avec le type de Velib' de son choix, reste l'offre la plus populaire auprès des utilisateurs occasionnels du service, avec plus de 75 % des ventes.

La proportion des abonnés au service bénéficiant d'un tarif préférentiel est stable, à environ un tiers.

Répartition des abonnements longue durée



Nombre de souscriptions à des forfaits de courte durée

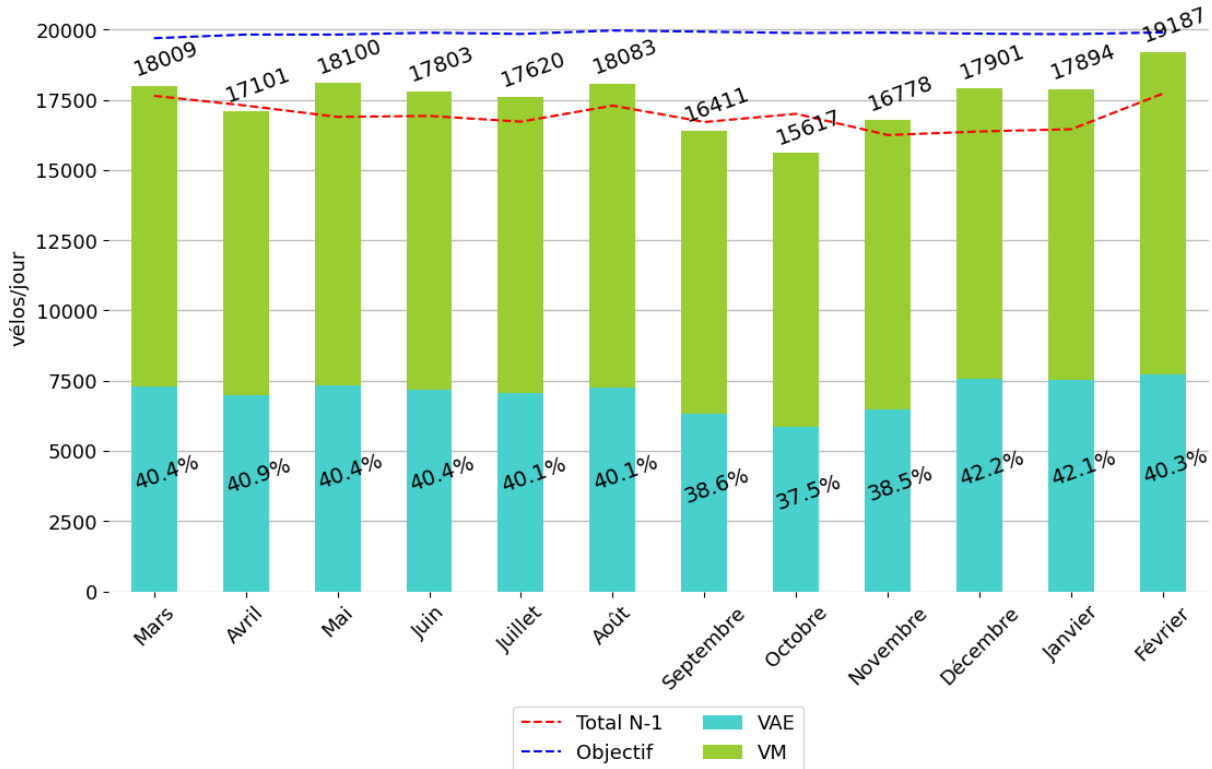


QUALITÉ DE SERVICE

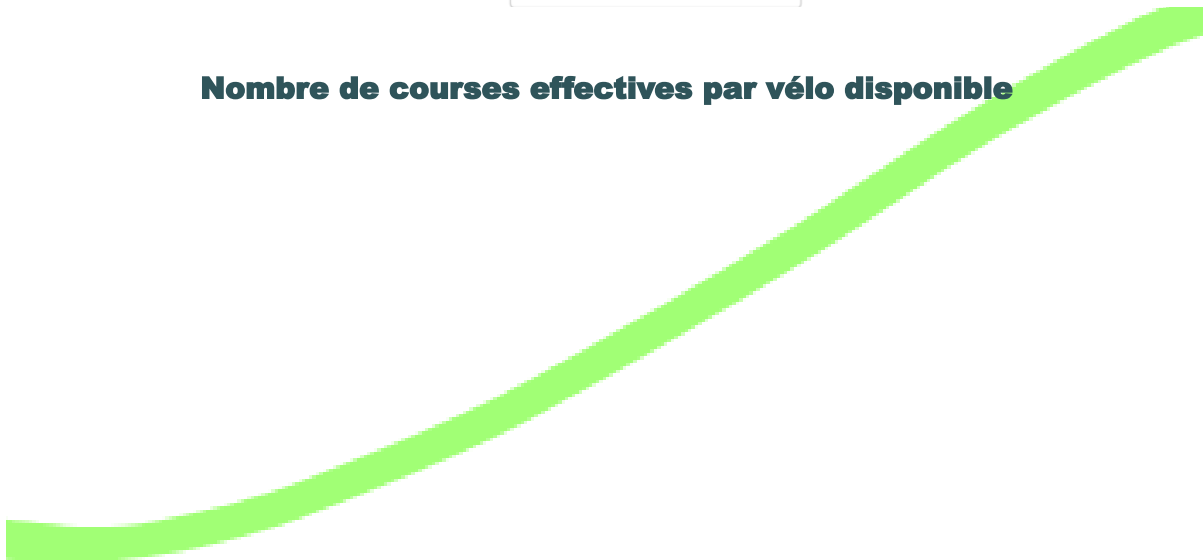
À la fin de février 2024, le réseau comptait 19 187 Velib' disponibles. C'est le nombre le plus élevé de vélos mis sur le terrain depuis le lancement du service en 2018. L'ajout progressif de 3 000 Velib' supplémentaires en prévision des Jeux Olympiques se poursuit, pour atteindre l'objectif de 21 000 vélos déployés conformément à l'accord conclu par le SAVM avec l'opérateur du service Velib'.

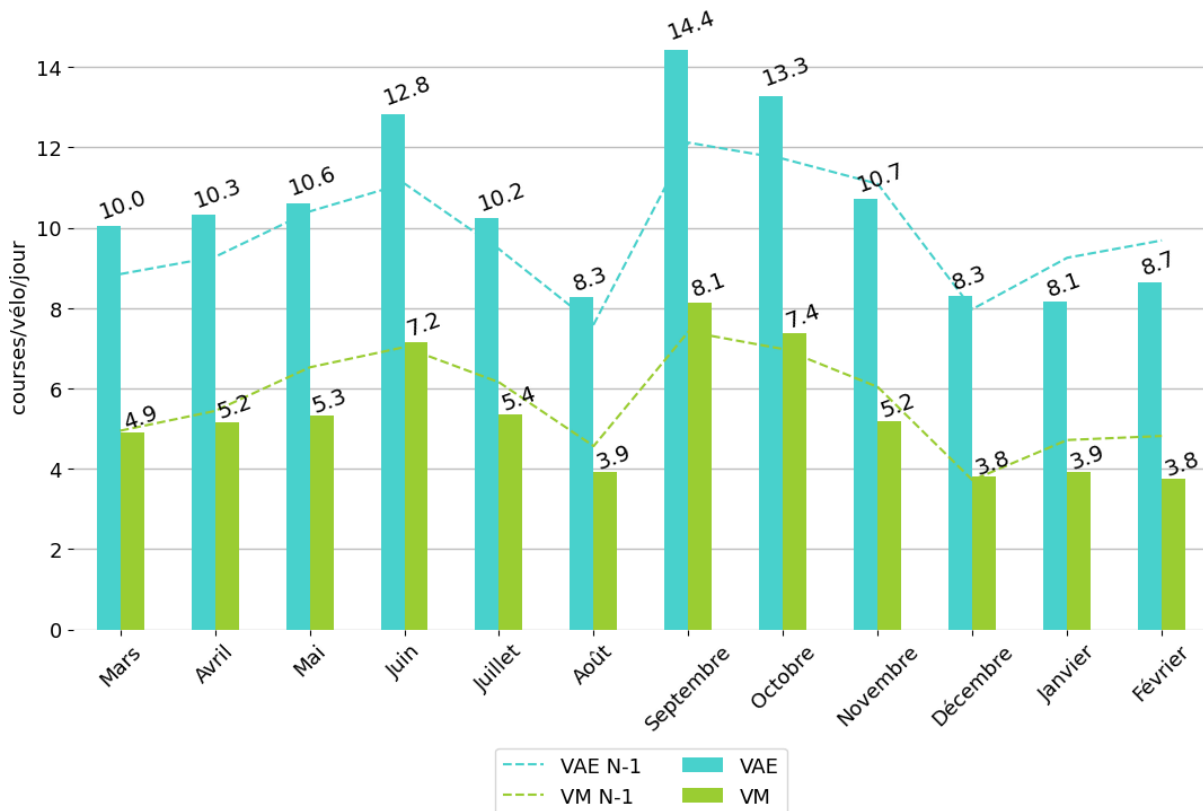
En février, 68 % des kilomètres parcourus l'ont été avec un Velib' à assistance électrique. Chaque jour, un VAE a effectué en moyenne 8 trajets, moitié moins pour un Velib' mécanique. En haute saison, un VAE peut effectuer en moyenne quotidienne jusqu'à 12 trajets, contre 7 pour un modèle mécanique. Pour rappel, le parc de Velib' est constitué à 40 % de modèles à assistance électrique.

Nombre moyen de vélos disponibles à 12h



Nombre de courses effectives par vélo disponible





Syndicat Mixte Autolib' et Velib' Métropole

Retrouvez-nous sur :

<http://www.autolibvelibmetropole.fr>

Et sur X (ex Twitter) : [@lib_metropole](https://twitter.com/lib_metropole)

Conformément au Règlement (UE) 2016/679 du 27 avril 2016 sur la protection des données à caractère personnel et à la loi « informatique et libertés » du 6 janvier 1978 modifiée, vous bénéficiez d'un droit d'accès, de rectification, d'effacement, de portabilité et de limitation du traitement des données vous concernant ainsi que du droit de communiquer des directives sur le sort de vos données après votre mort. Vous pouvez également, pour des motifs légitimes, vous opposer au traitement des données vous concernant.

Vous pouvez exercer vos droits en contactant le DPO du SAVM : dpo@autolibvelibmetropole.fr ou 47 bis rue Des Vinaigriers 75010 PARIS.

Pour plus d'informations sur le traitement de vos données à caractère personnel par le SAVM veuillez consulter [notre politique de confidentialité](#)

Se désinscrire