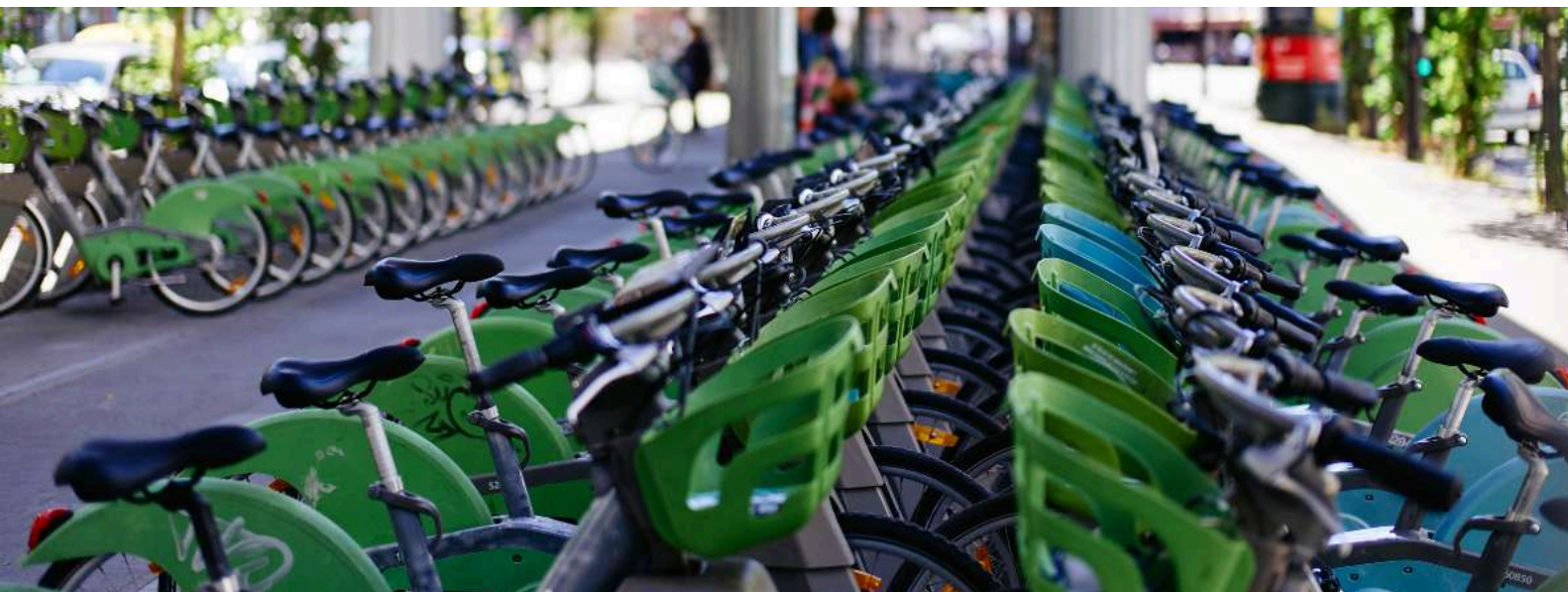


[Accueil](#)
[Commune](#)
[Stations](#)
[Flux](#)
[Régulation](#)
[Remplissage](#)


Principaux chiffres du service

Nombre de courses	Nombre de courses en moyenne par jour	% de courses en VAE	Nombre d'abonnés*	Nombre d'usagers uniques**	Nombre de stations mises en service	Nombre de vélos disponibles***	% de VAE
3 180 988	109 689	60,8	402 508	240 417	1 478	19 187	40,3

*Titulaires d'un abonnement V-Libre, V-Plus ou V-Max en cours de validité à la fin du mois

**Personnes distinctes ayant utilisé le service (pass courte durée ou abonnement longue durée)

***Vélos disponibles à 12h en moyenne par jour

[Accueil](#)
[Commune](#)
[Stations](#)
[Flux](#)
[Régulation](#)
[Remplissage](#)

Abonnements

Tableau présentant le nombre de personnes ayant un abonnement valide à la fin du mois

Abonnement	Nombre d'abonnés de la commune*	% de la population de plus de 15 ans de la commune**	Moyenne sur l'ensemble du territoire desservi	Moyenne à Paris	Moyenne hors Paris
V-Libre	364	1,3	1,5	2,1	1,1
V-Plus	181	0,7	1,9	3,4	0,8
V-Max	241	0,9	2,6	4,2	1,3
Total	786	2,8	6,0	9,7	3,2

*Sur la base des abonnés ayant déclaré leur code postal lors de leur souscription

**Population éligible au service Velib'

Usagers uniques

Nombre d'usagers uniques sur la commune	Moyenne sur l'ensemble du territoire desservi	Moyenne par arrondissement de Paris	Moyenne par commune hors Paris
1 226	13 841	46 310	3 196

Accueil

Commune

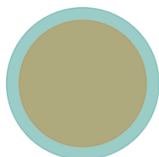
Stations

Flux

Régulation

Remplissage

Nombre de départs et d'arrivées par station



Plus de départs que d'arrivées



Plus d'arrivées que de départs



Arrivées et départs équilibrés

[Accueil](#)
[Commune](#)
[Stations](#)
[Flux](#)
[Régulation](#)
[Remplissage](#)

Informations sur les stations

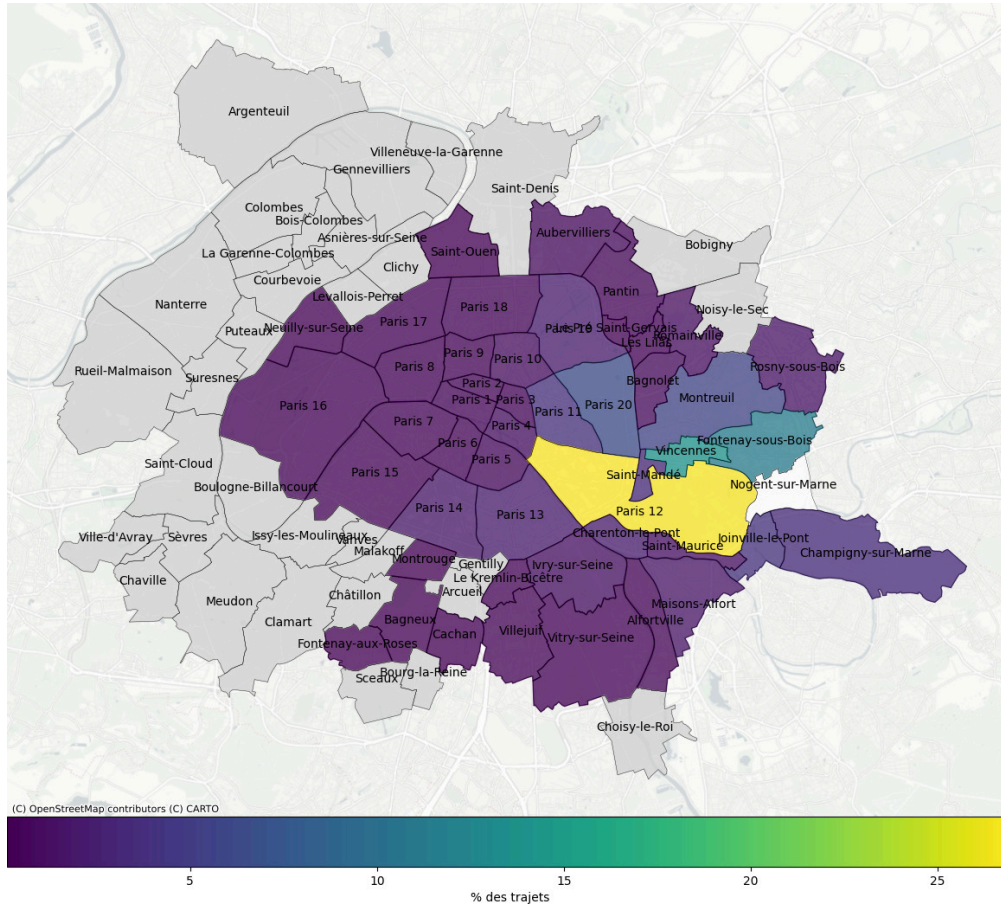
N°	Code de la station	Nom de la station	Nombre de départs	% de départs depuis la commune
1er	41301	Bois de Vincennes - Gare	1 252	46,1
2e	41302	Charles de Gaulle - Beauté	878	32,3
3e	41303	Gare de Nogent-le-Perreux	450	16,6
4e	41304	Port - Maurice Chevalier	138	5,1
Total de la commune			2 718	100,0

Statistiques moyennes de référence sur les stations

Territoire	Nombre de stations par commune	Nombre de bornes par commune	Nombre de bornes par station	Nombre de départs par station
Commune	4	161	40.2	680
Ensemble du réseau	18	556	31.2	2224
Ensemble du réseau hors Paris	8	216	28.7	1346

[Accueil](#)
[Commune](#)
[Stations](#)
[Flux](#)
[Régulation](#)
[Remplissage](#)

Répartition des destinations



*Une commune grise a reçu moins de 1% des trajets.

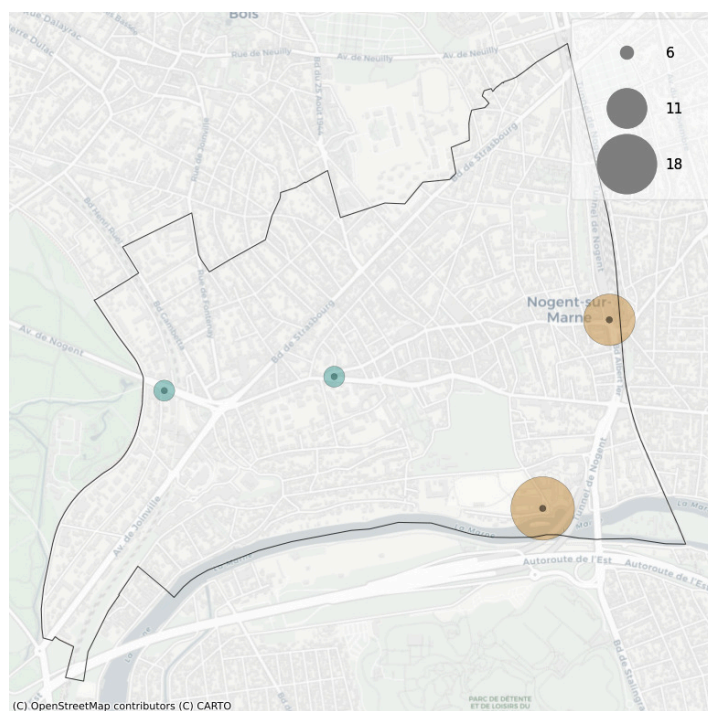
Répartition des destinations et des types de vélos utilisés

Destination	% VAE	% VM	TOTAL	% des trajets
Commune	72,9	27,1	723	26,6
Autres communes de l'EPCI	72,5	27,5	792	29,1
Communes du département hors de l'EPCI	82,5	17,5	40	1,5
Paris	74,8	25,2	963	35,4
Hors de Paris et du département	91,5	8,5	200	7,4
Total	74,9	25,1	2 718	100,0

[Accueil](#)
[Commune](#)
[Stations](#)
[Flux](#)
[Régulation](#)
[Remplissage](#)

Cette carte représente en turquoise les stations à tendance vide et en marron les stations à tendance pleine. Une station est considérée comme vide (respectivement pleine) pendant une journée si son taux de remplissage est inférieur à 22% (respectivement supérieur à 66%) tout au long de la journée. La taille des cercles respresente le nombre de jours dans le mois où la station est considérée vide ou pleine. Seules les stations ayant été vides ou pleines pendant au moins 6 jours dans le mois sont représentées.

Nombre de jours où chaque station a été pleine ou vide



Régulation réalisée par l'opérateur de Velib

Type de régulation	Nombre	Moyenne par station de la commune	Moyenne par station sur l'ensemble du réseau
Vélos retirés*	31	7,8	6,0
Vélos déposés**	46	11,5	16,6
Vélos déplacés***	0	0,0	0,8
Total	77	19,3	17,4

*Vélos retirés de la commune pour être déposés dans une autre

**Vélos déposés dans la commune depuis l'atelier ou une autre commune

***Vélos déplacés entre deux stations de la commune

Accueil

Commune

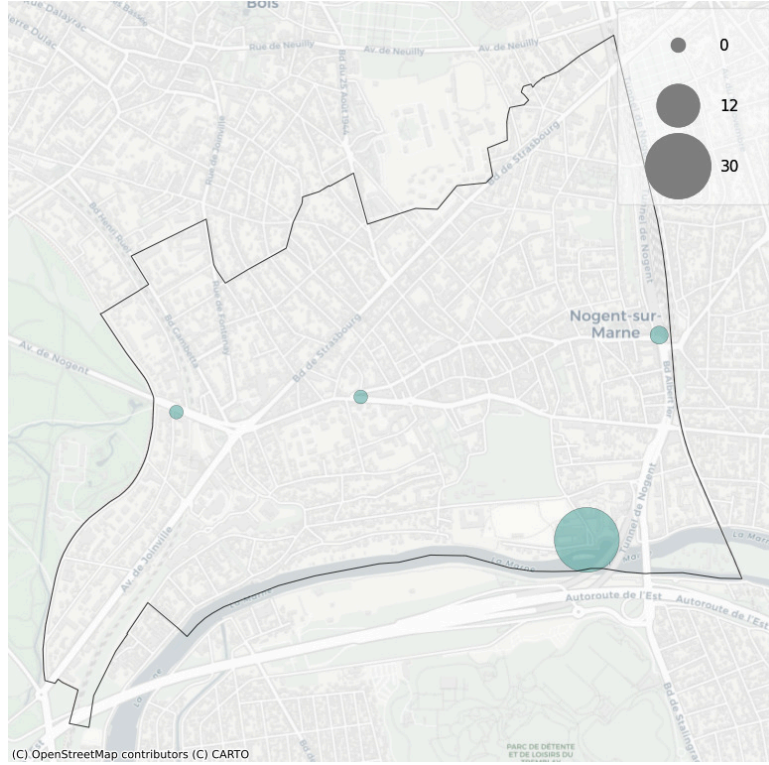
Stations

Flux

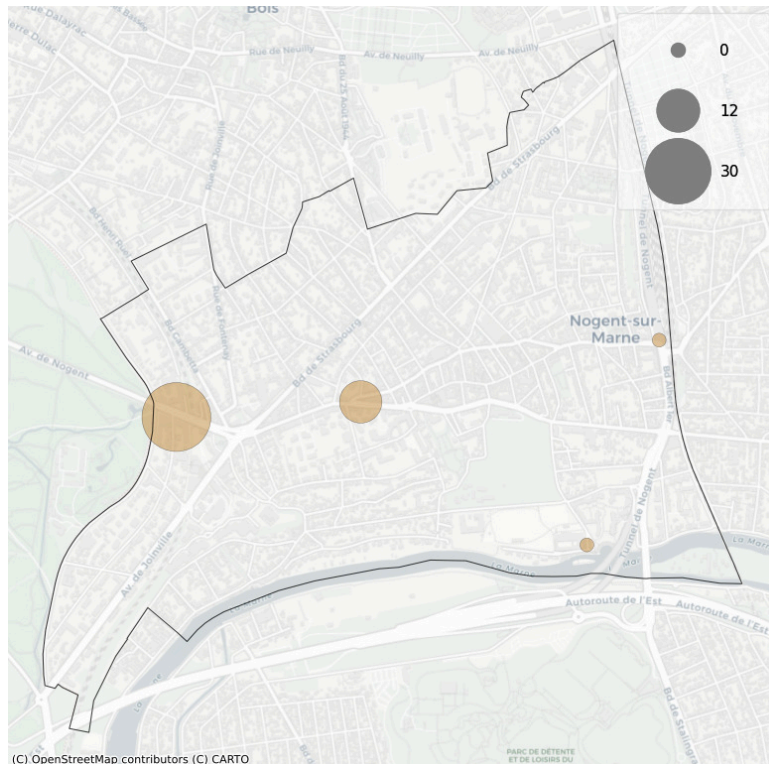
Régulation

Remplissage

Nombre de vélos retirés par l'opérateur de Velib



Nombre de vélos déposés par l'opérateur de Velib



Accueil

Commune

Stations

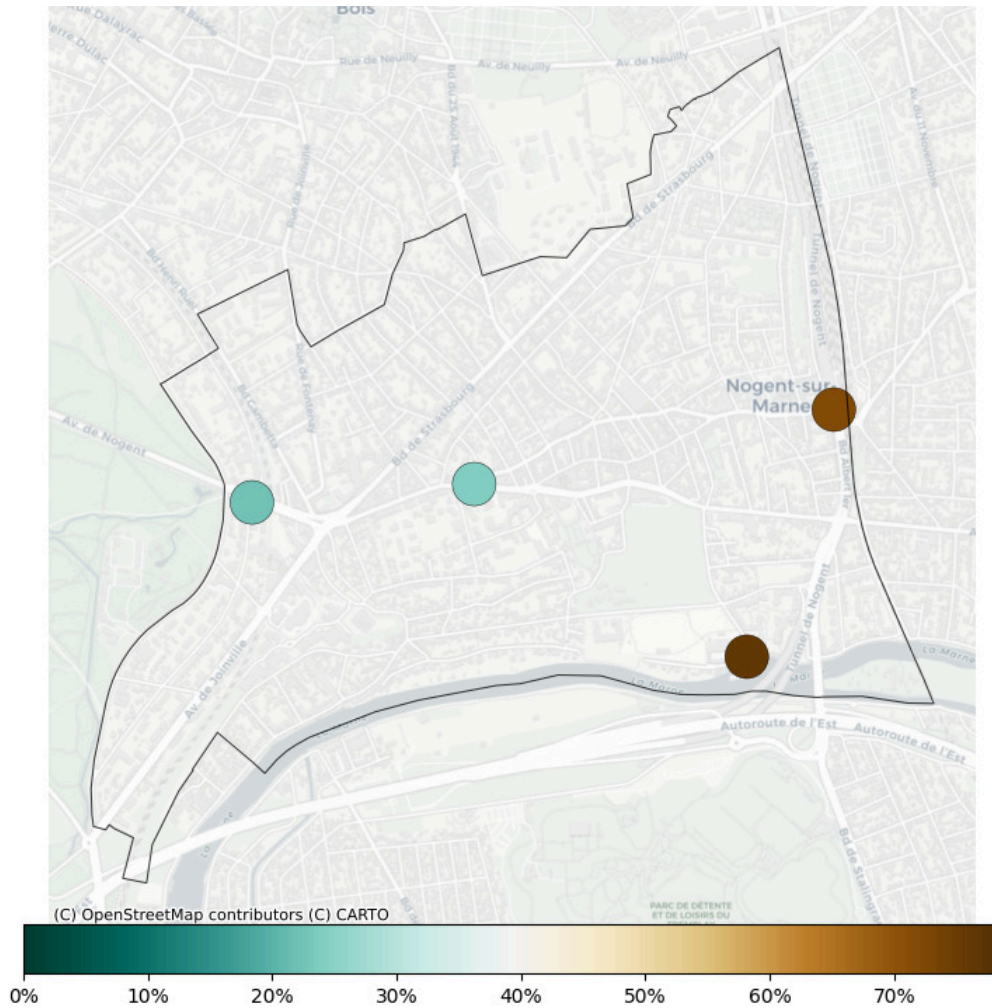
Flux

Régulation

Remplissage

Les prochaines cartes présentent le niveau moyen de remplissage de chaque station. Le taux de remplissage à l'échelle du réseau est représenté en blanc. Plus la station a été pleine (respectivement vide), plus elle apparaîtra en marron (respectivement turquoise)

Pourcentage de remplissage



Accueil

Commune

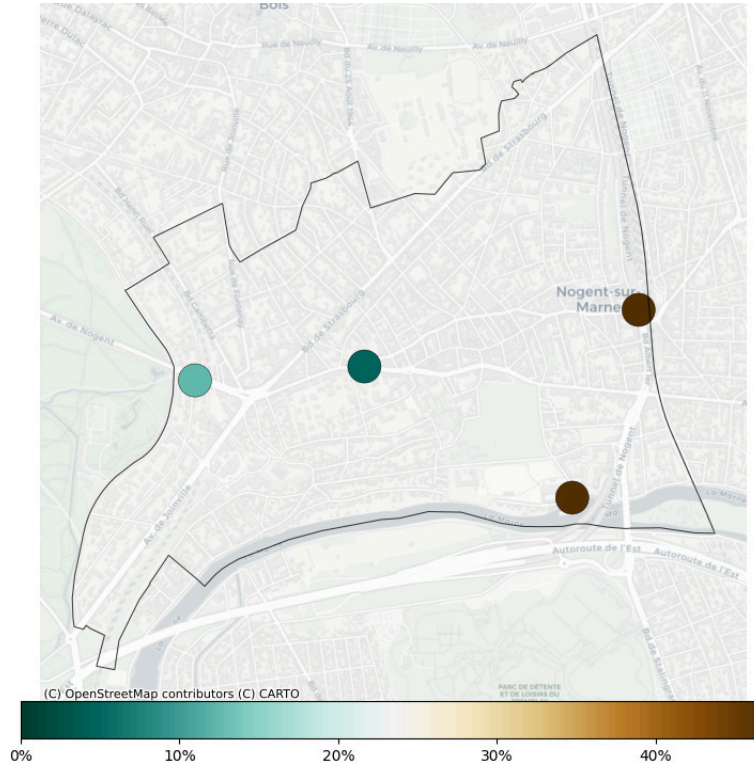
Stations

Flux

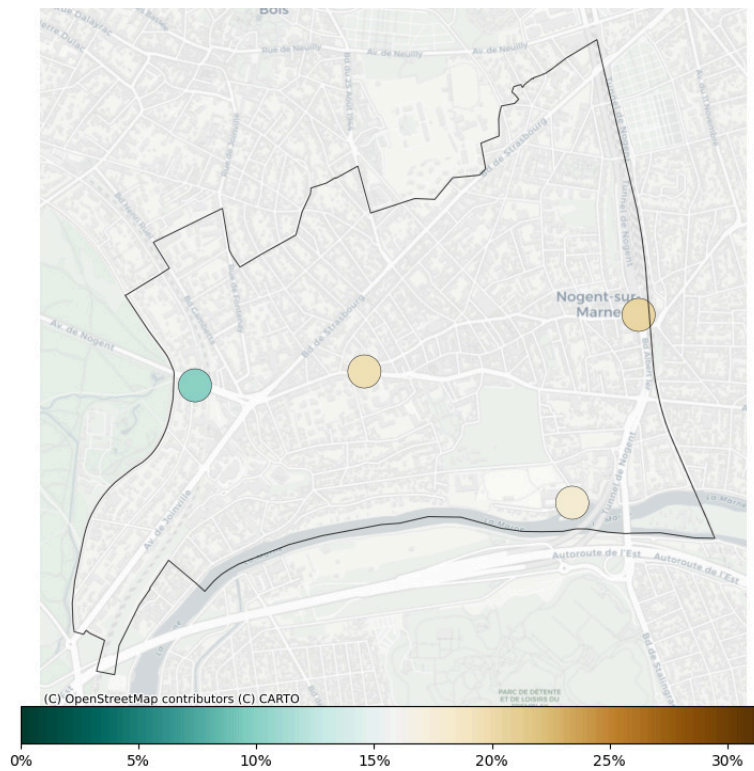
Régulation

Remplissage

Pourcentage de remplissage en VM



Pourcentage de remplissage en VAE



Accueil

Commune

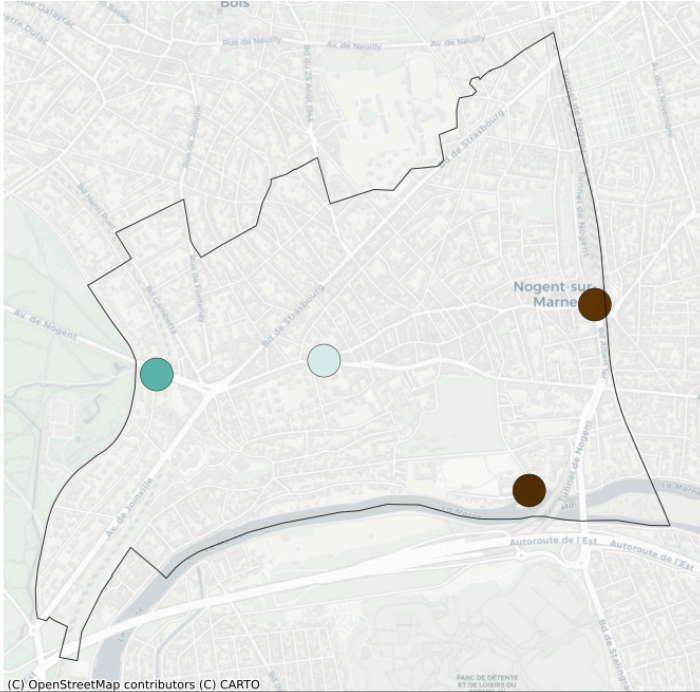
Stations

Flux

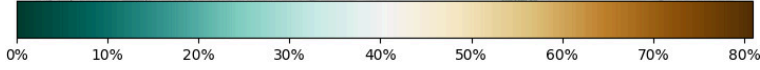
Régulation

Remplissage

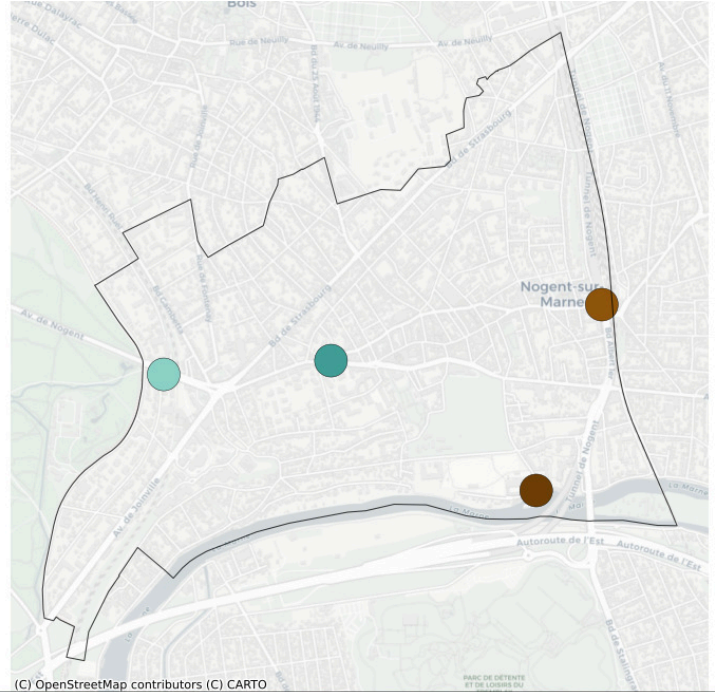
Pourcentage de remplissage à 5h



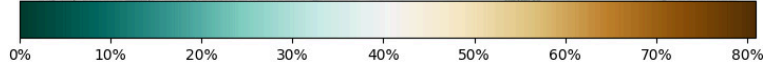
(C) OpenStreetMap contributors (C) CARTO



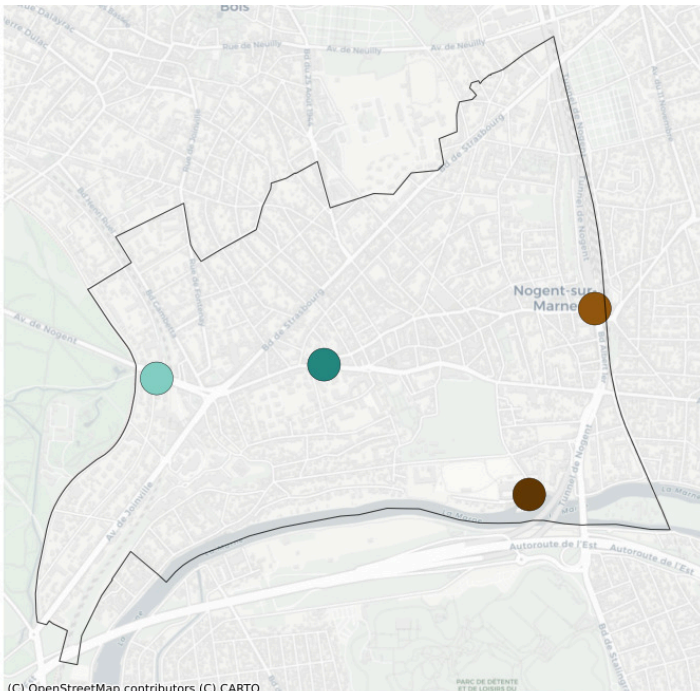
Pourcentage de remplissage à 11h



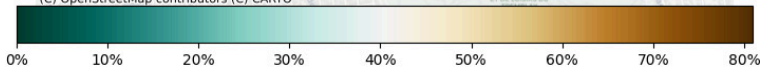
(C) OpenStreetMap contributors (C) CARTO



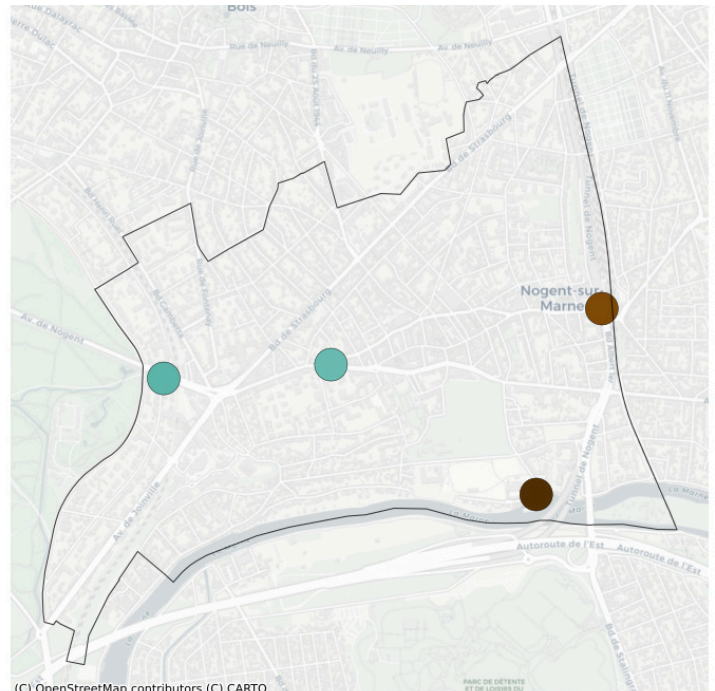
Pourcentage de remplissage à 16h



(C) OpenStreetMap contributors (C) CARTO



Pourcentage de remplissage à 20h



(C) OpenStreetMap contributors (C) CARTO

